



**Association  
COCKTAIL**

**Systeme d'Information  
pour les établissements  
de l'Enseignement  
Supérieur et la Recherche**

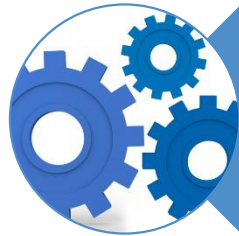
# URBANISATION DANS UN CONTEXTE AGILE

LES JOURNÉES « CARTOGRAPHIE ET URBANISATION » DU CSIESR

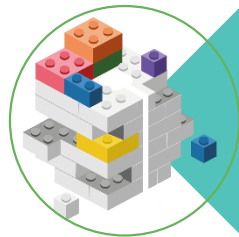
*20/11/2019*



# SOMMAIRE



Projet « en V » vs Projet « Agile »



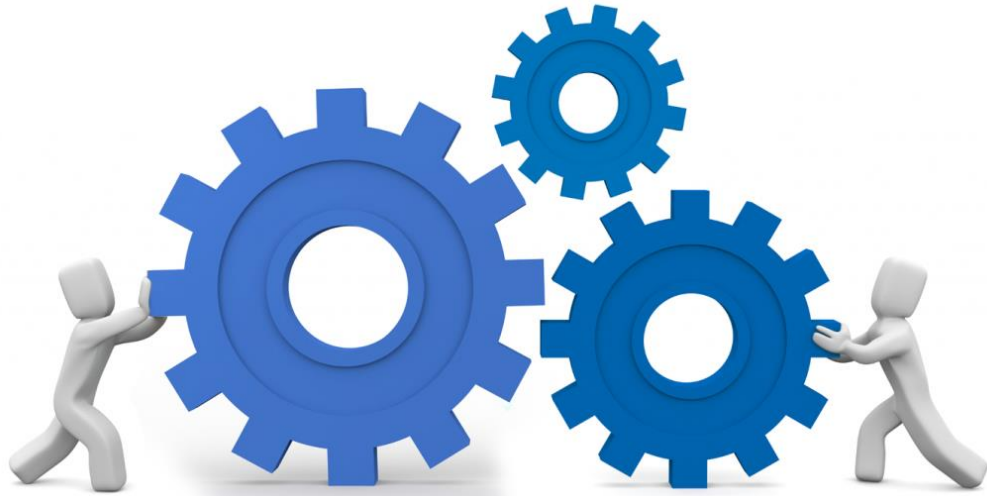
La démarche d'urbanisation chez Cocktail



Démonstration



Conclusion

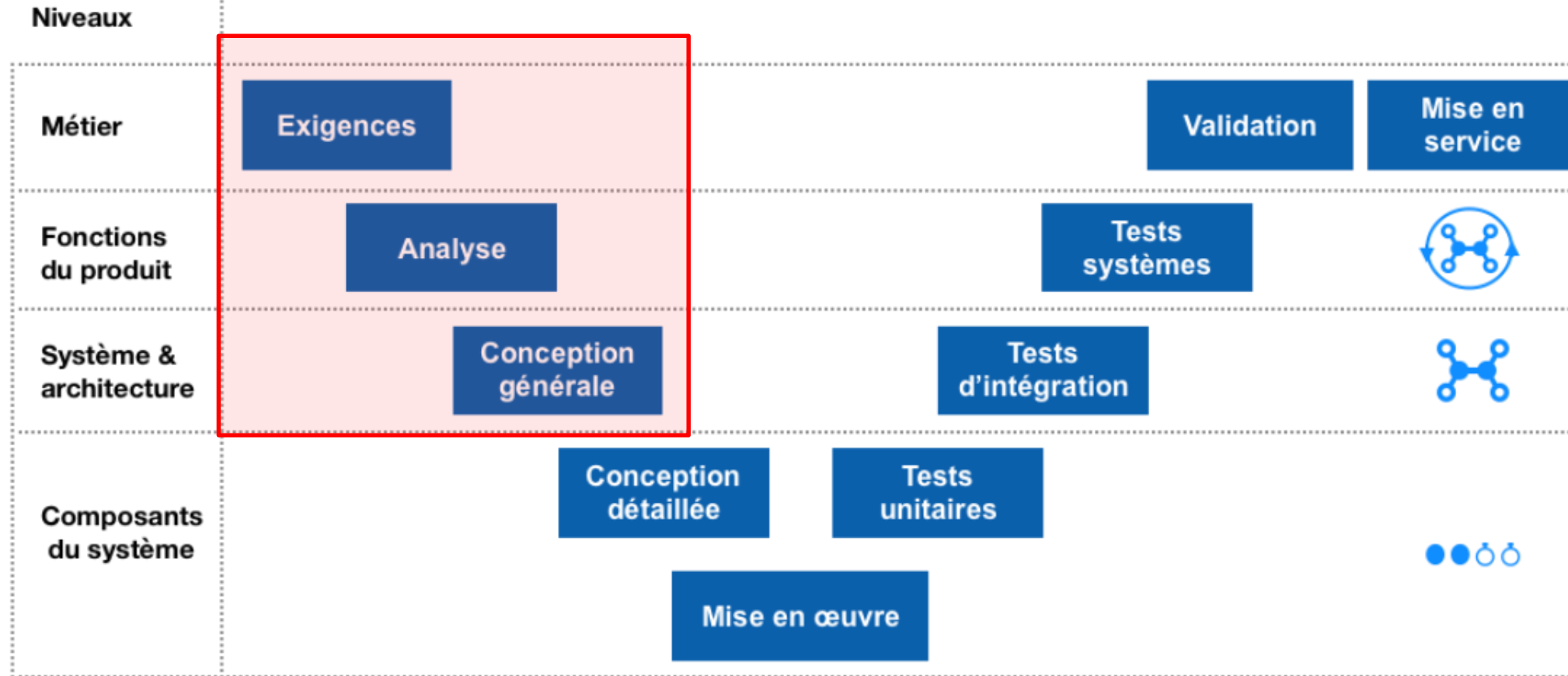


## PROJET « EN V » VS PROJET « AGILE »



# PROJET EN V

## Remontées d'informations dans la cartographie

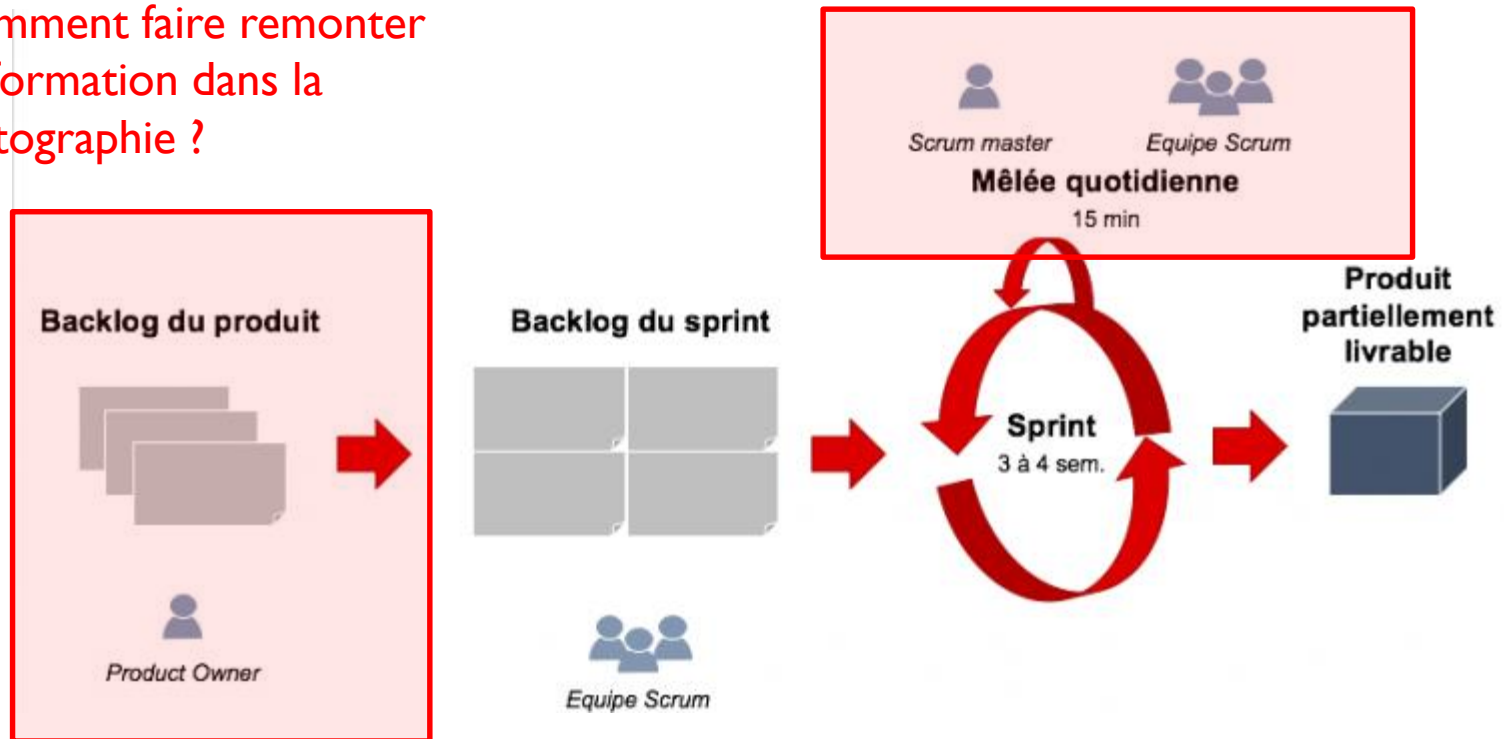




# PROJET EN « AGILE »

Le projet agile est décentralisé et les décisions sont prises collectivement par l'équipe

Comment faire remonter l'information dans la cartographie ?



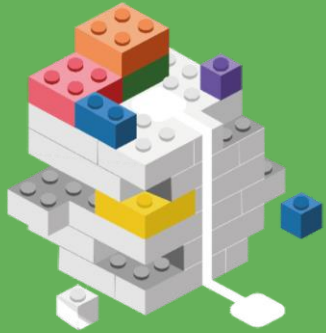
⇒ La conception est faite sur tableau blanc

⇒ L'expression du besoin est cachée dans les commentaires des US





# MISE EN PLACE : DÉMARCHE D'URBANISATION



## Etude

- Mise en place du méta-model de cartographie
- Choix de l'outil de modélisation (EA Sparx)



## Implémentation

- Valider ce méta-model sur un projet : GFC - modification des Ejs



## Déploiement

- Former les parties prenantes ( AMOA, PO, Tech Lead)
- Décliner les activités dans les rôles

Est ce que cela suffit ?



# BIEN FAIRE COMPRENDRE LE POURQUOI ET LES BÉNÉFICES

*Vision d'ensemble  
Vision prospective  
Langage commun*

**Vision  
commune  
du SI**

**Optimiser,  
rationaliser  
patrimoine  
applicatif**

**Améliorer la  
performance  
des projets SI**

**Améliorer  
patrimoine  
de  
données**

**Objectiver  
les choix de la  
transformation  
du SI**

*Appréciation des risques  
Appréciation des impacts  
Alignement stratégique*

*Maintenance plus facile  
Amélioration de  
l'évolutivité  
Maitrise des Impacts*

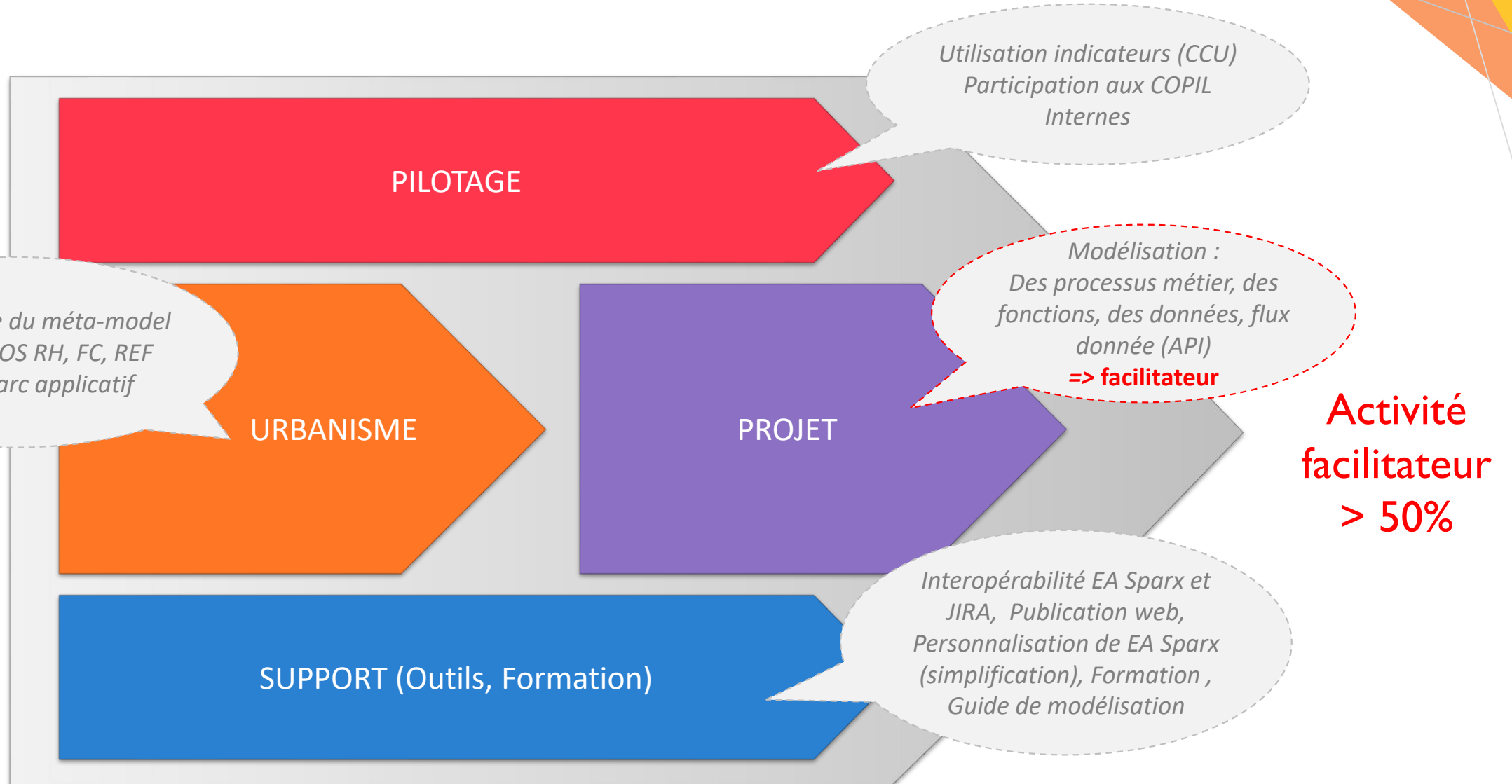
*Amélioration de la structuration et de la cohérence  
Amélioration de la qualité des données*

**Identifier des  
relais dans les  
équipes**





# LES ACTIVITÉS DE LA DÉMARCHE D'URBANISATION



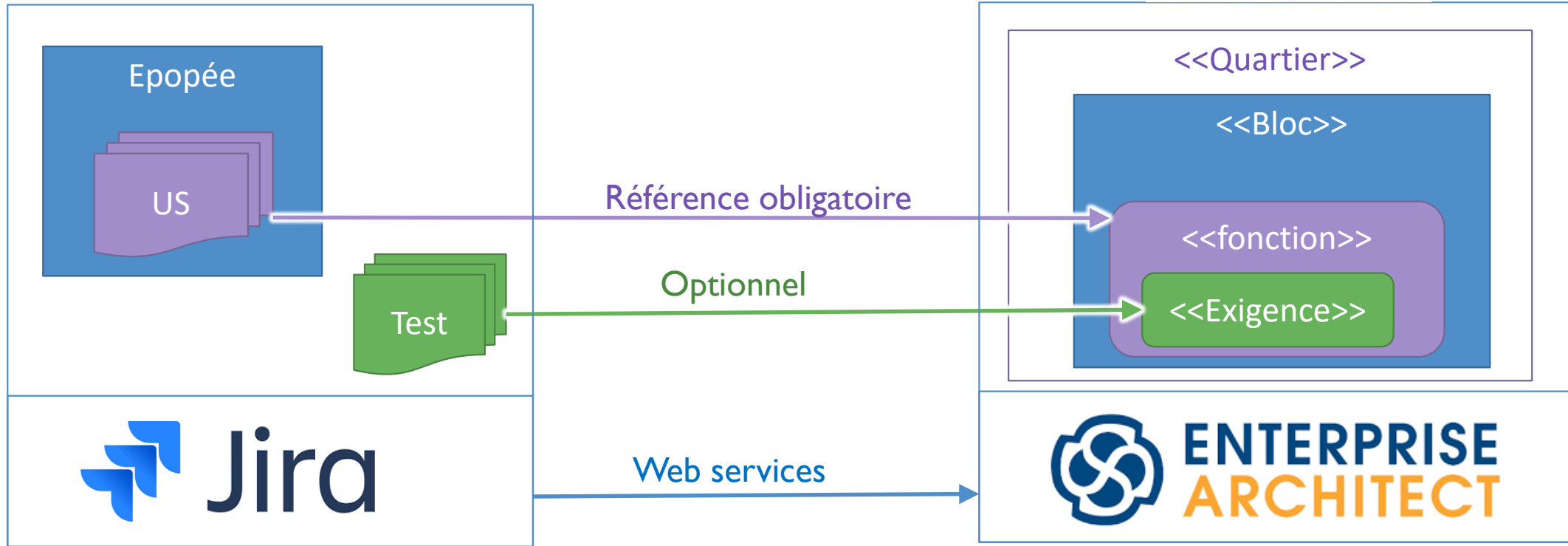
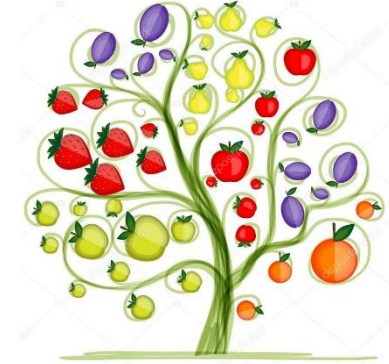


# LA FONCTION EST LE PIVOT AVEC LE PROJET

Phase projet

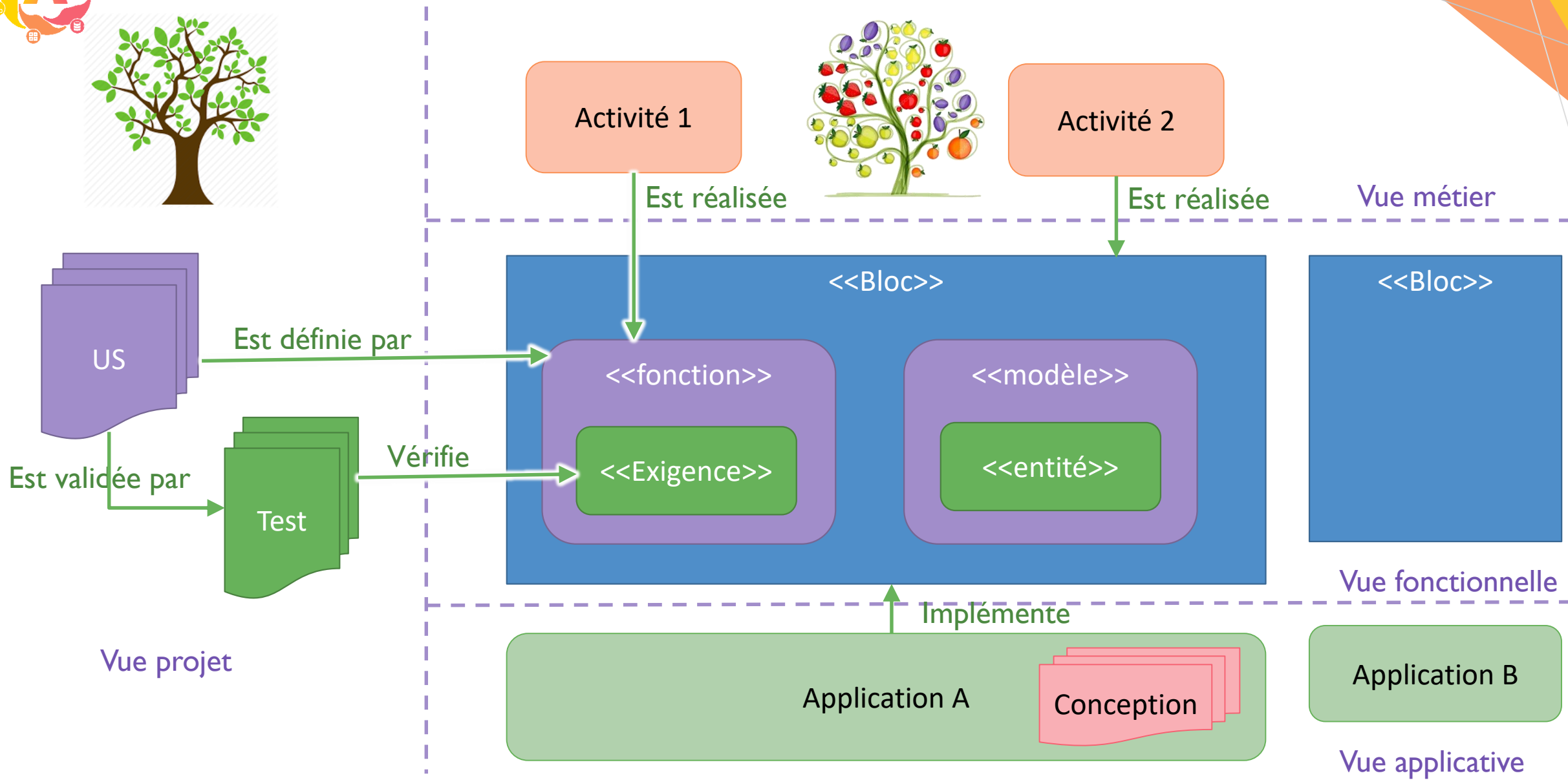
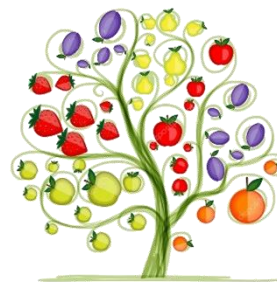


Phase maintenance





# LA FONCTION EST LE PIVOT DE TOUTES LES VUES





## DÉMONSTRATION





# JIRA

## Create Issue

Configure Fields

Story points

Mesure de l'effort technique de la demande.

Linked Issues

Issue

Begin typing to search for issues to link. If you leave it blank, no link will be made.

Lien d'épopée

Choisir une épopée à laquelle assigner cette demande.

Labels

Begin typing to find and create labels or press down to select a suggested label.

Attachment

Zone EA

Zone fonctionnelle provenant de la cartographie

Quartier EA

Quartier fonctionnel provenant de la cartographie

Bloc EA

Bloc fonctionnel provenant de la cartographie

Fonction EA

Fonction provenant de la cartographie

Log work

Remaining Estimate  (eg. 3w 4d 12h) ?

An estimate of how much work remains until this issue will be resolved.

Create another

Lien avec EA



## CONCLUSION





# COMMENT S'ADAPTER À L'AGILITÉ ET STRUCTURER L'ACTION QUAND TOUT EST DÉCENTRALISÉ ?

- L'urbaniste dans le contexte agile doit être un **Facilitateur**, pour faire circuler l'information entre les équipes et collecter la connaissance du SI;
- « *Des logiciels opérationnels plus qu'une documentation exhaustive* » ne veut pas dire : absence de conception ou d'expression du besoin.
  - ⇒ D'ailleurs, on retrouve souvent la conception faite sur tableau blanc.
- La <<fonction>> c'est le **pivot** entre la cartographie et le projet agile ( $\Sigma$  US).

Une fois le projet terminé, la cartographie persiste, les US sont archivées, il est donc important de collecter et capitaliser l'information pendant la phase projet.





# **Association COCKTAIL**

**Systeme d'Information  
pour les établissements  
de l'Enseignement  
Supérieur et la Recherche**



## **MERCI DE VOTRE ATTENTION**