

Journée thématique GED, Paris, 22 octobre 2014

Automatisation de processus

Gestion de conventions, gestion des thèses et mémoires

Aymar.Anli@univ-paris1.fr

Direction du Système d'Information et des Usages Numériques

U – PANTHÉON - SORBONNE – **1**
UNIVERSITÉ PARIS 1

- Contexte et projet global
- Gestion de conventions
 - Les besoins
 - Le processus d'élaboration des conventions
 - Démonstration
- Conclusion et perspectives

• **Université Paris 1 Panthéon-Sorbonne**

- Sciences économiques et de gestion, Arts et Sciences humaines, Sciences juridiques et politiques
- 19 départements (UFR, institut, ...)
- 36 laboratoires de recherche
- 29 sites sur Paris et en banlieue

• **~52 000 utilisateurs actifs**

- 42 000 étudiants
- 3 000 personnels
- 7 000 comptes anciens étudiants, invités, ...

☹️ **Etat des lieux en 2012**

- Plusieurs serveurs de stockage (étudiants, personnels, collaboratifs/administratifs, pédagogiques, ...)
- Serveur webdav Slide déployé en 2006
- Versions obsolètes (système, java, tomcat, ...)
- Projet apache Slide arrêté depuis 2007

😊 **Projet de gestion du patrimoine numérique**

😊 **Projet gestion de parc**

- Unification des espaces de stockage

Projet déclencheur : thèses électroniques

- Projet lancé début 2012
- Besoin d'espace de stockage des documents
- Gestion des publications (accès sur internet, accès dans les locaux des bibliothèques, en embargo, ...)
- Gestion des versions

Solution choisie : Nuxeo

- Répond aux besoins
- Choisit par le consortium esup
- Retours positifs d'autres établissements

Nuxeo à Paris 1

- Solution en production depuis janvier 2013
- Stockage des thèses électroniques
- Stockage des mémoires de Master 2 Recherche
- Espaces de stockage personnels (personnels – étudiants)
- Espaces de stockage collaboratifs
- Accès dans l'ENT via une application tierce (esup-filemanager, protocole CMIS)

Projets en cours (automatisation)

- Gestion des conventions
- Dépôt des mémoires de master 2 recherche

Définitions et Contexte

- **Convention** : accord entre personnes qui crée des obligations
- **Mandat** : procuration pour négocier au nom d'une personne
- Une convention est portée par un personnel de l'université mandaté par l'établissement
- ~500 conventions/avenants par an

Limites actuelles

- Beaucoup d'échange de documents papier
- Circuit pas toujours connu par les porteurs de projet
- Difficulté pour les gestionnaires / usagers de suivre l'état d'avancement des projets

Cahier des charges

→ Outil de gestion des conventions passées à l'université

- Espace de stockage centralisé
- Suivre l'état d'avancement des conventions
- Faire des recherches sur différents critères et/ou full-text
- Gérer les droits d'accès
- Faciliter la production de statistiques (nombre de conventions en cours, passées avec un partenaire précis, de type international, ...)

L'équipe projet

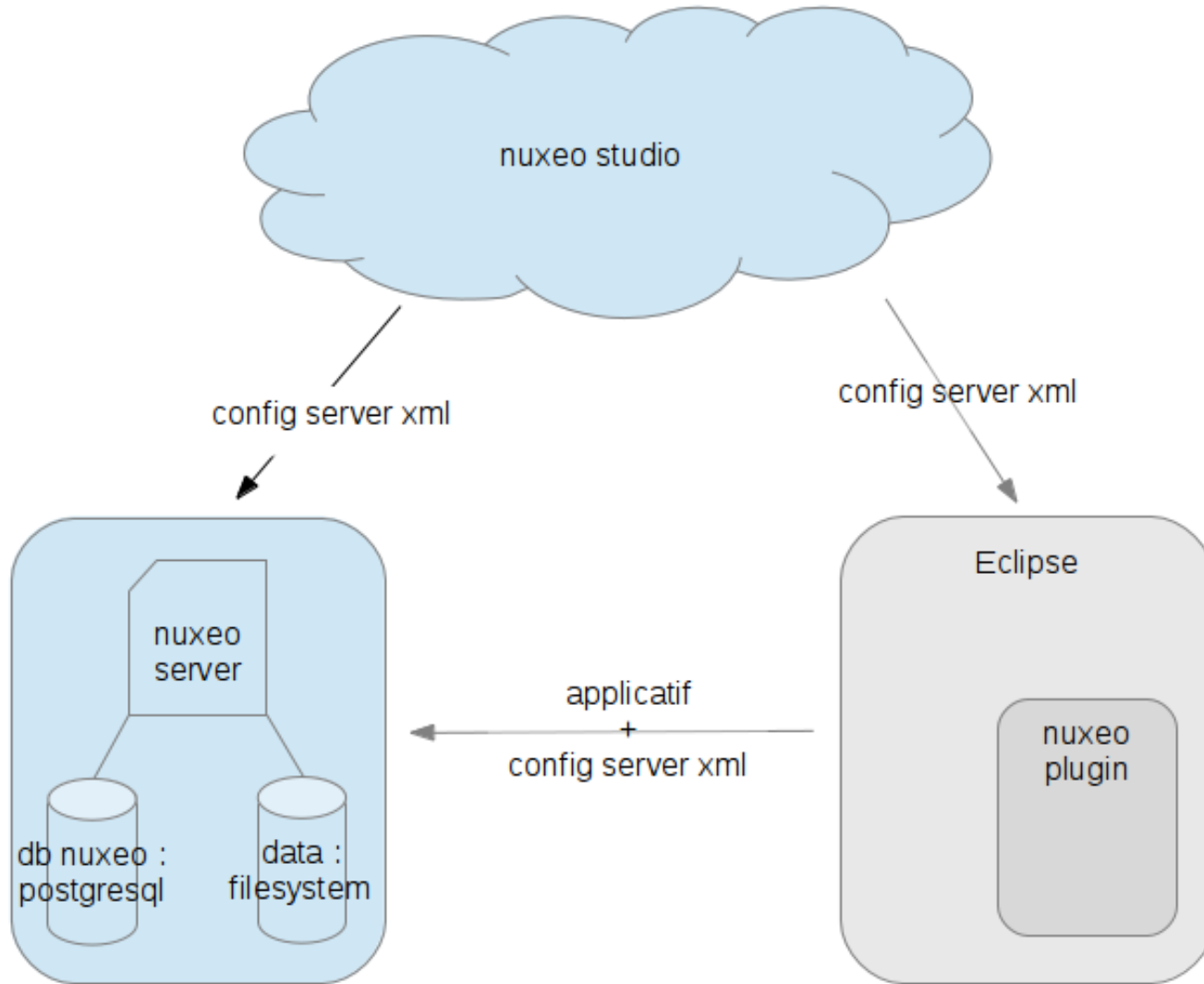
Direction des Affaires Juridiques et Institutionnelles (DAJI)

- D. Cheik-Moussa, chef de projet fonctionnel
- L. Clément, responsable affaires juridiques

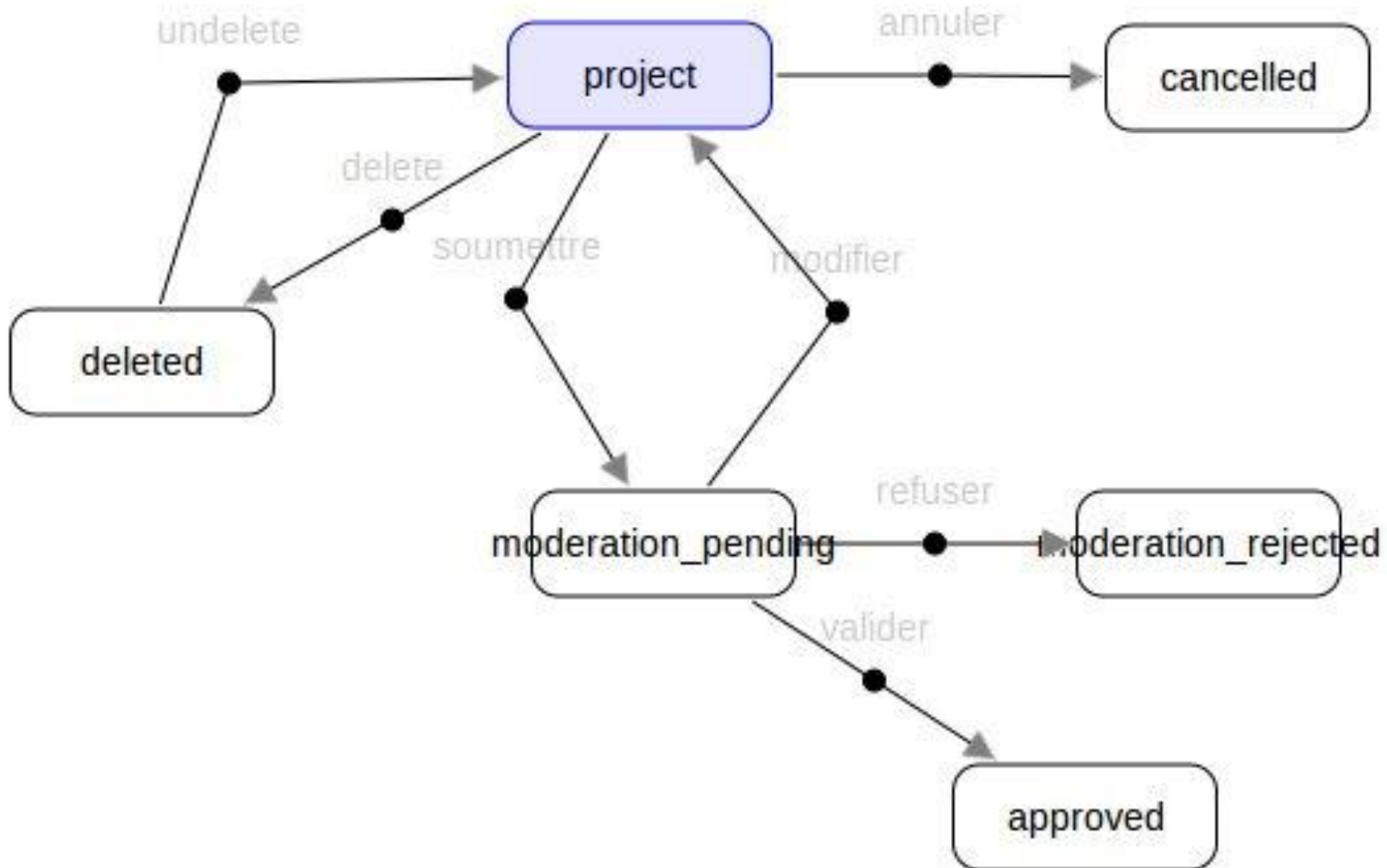
Direction du Système d'Information et des Usages Numériques (DSIUN)

- A. Anli, chef de projet technique
- A. Ridereau, développeur
- C. Sar, développeur

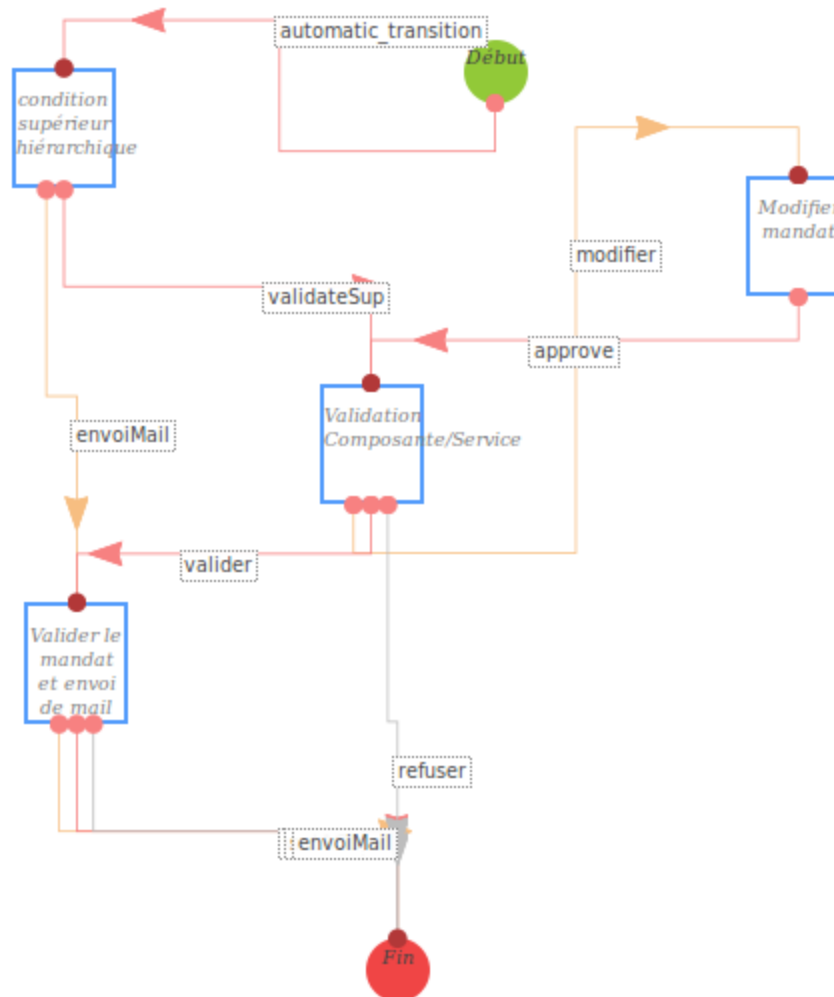
Mise en œuvre dans Nuxeo



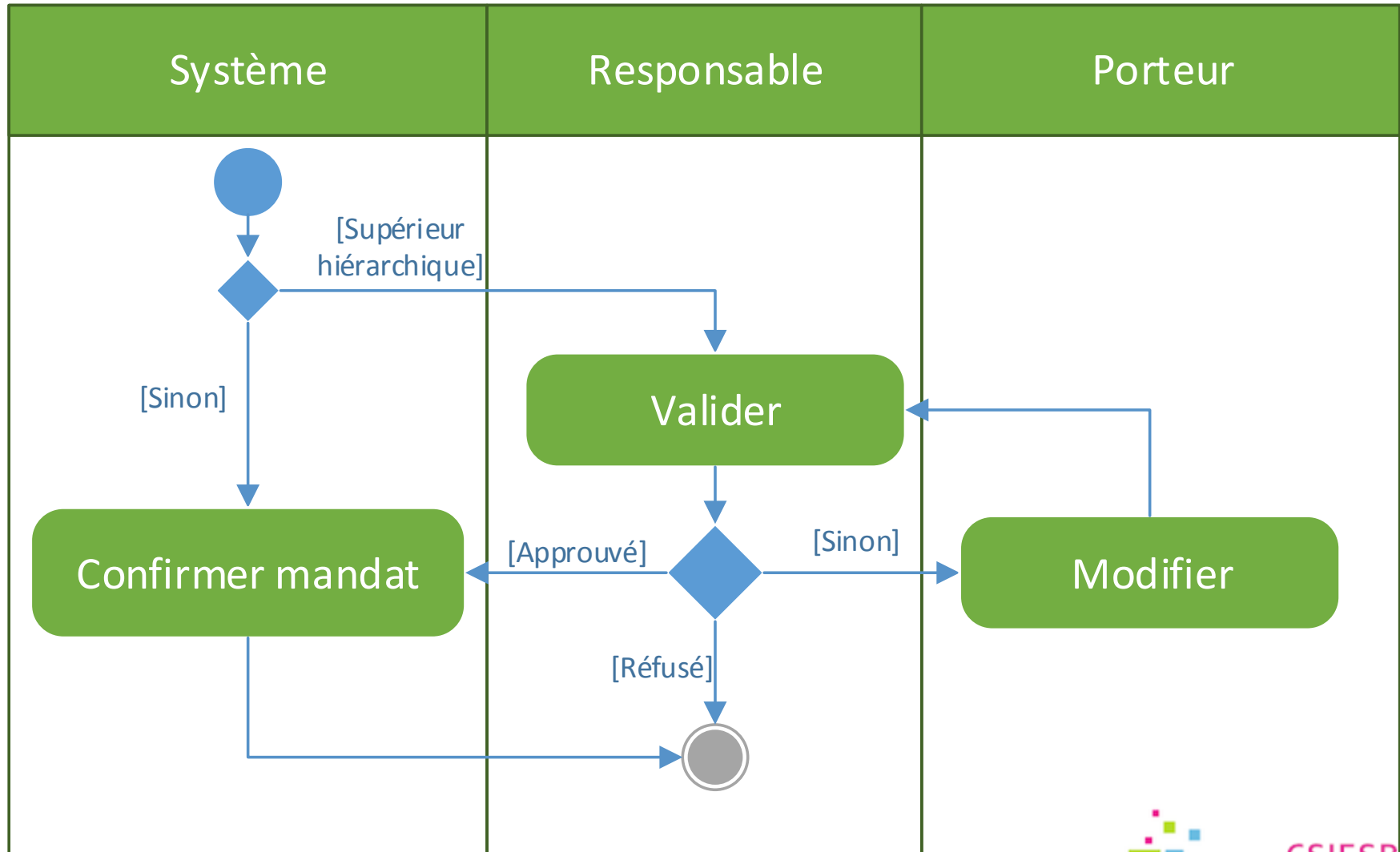
Cycle de vie du document Mandat



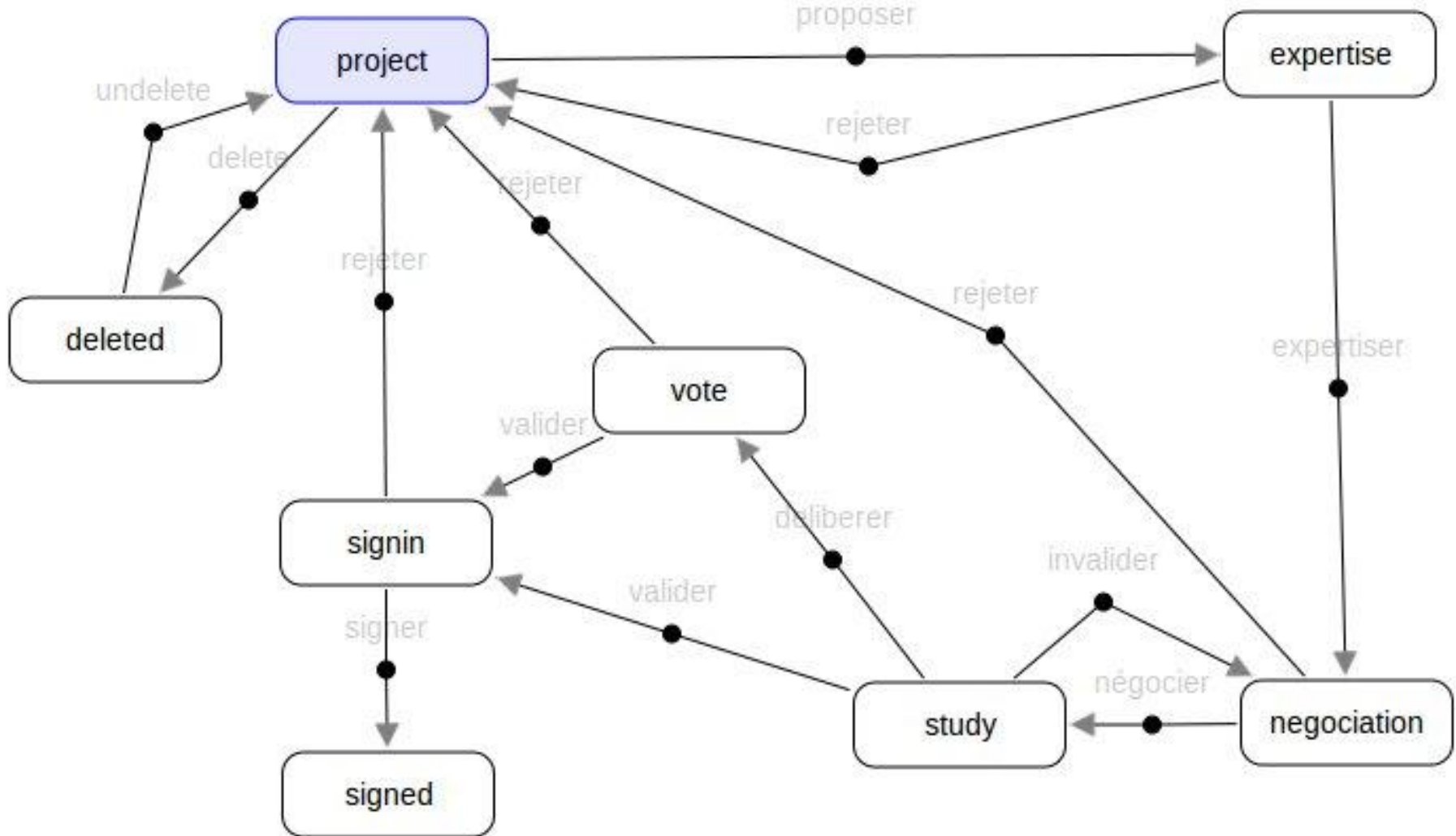
Processus de création de Mandat (modèle Nuxeo)



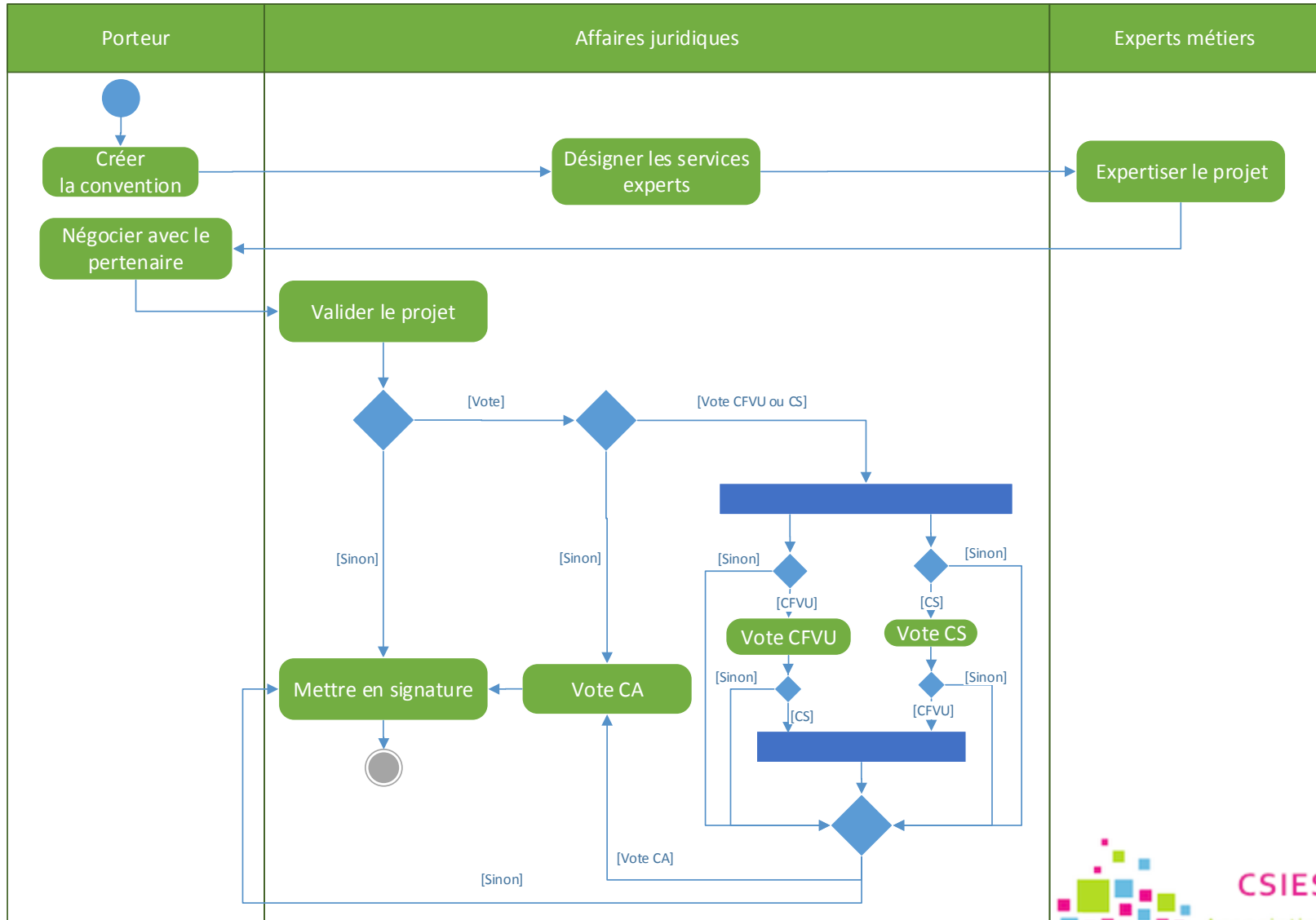
Processus de création de Mandat



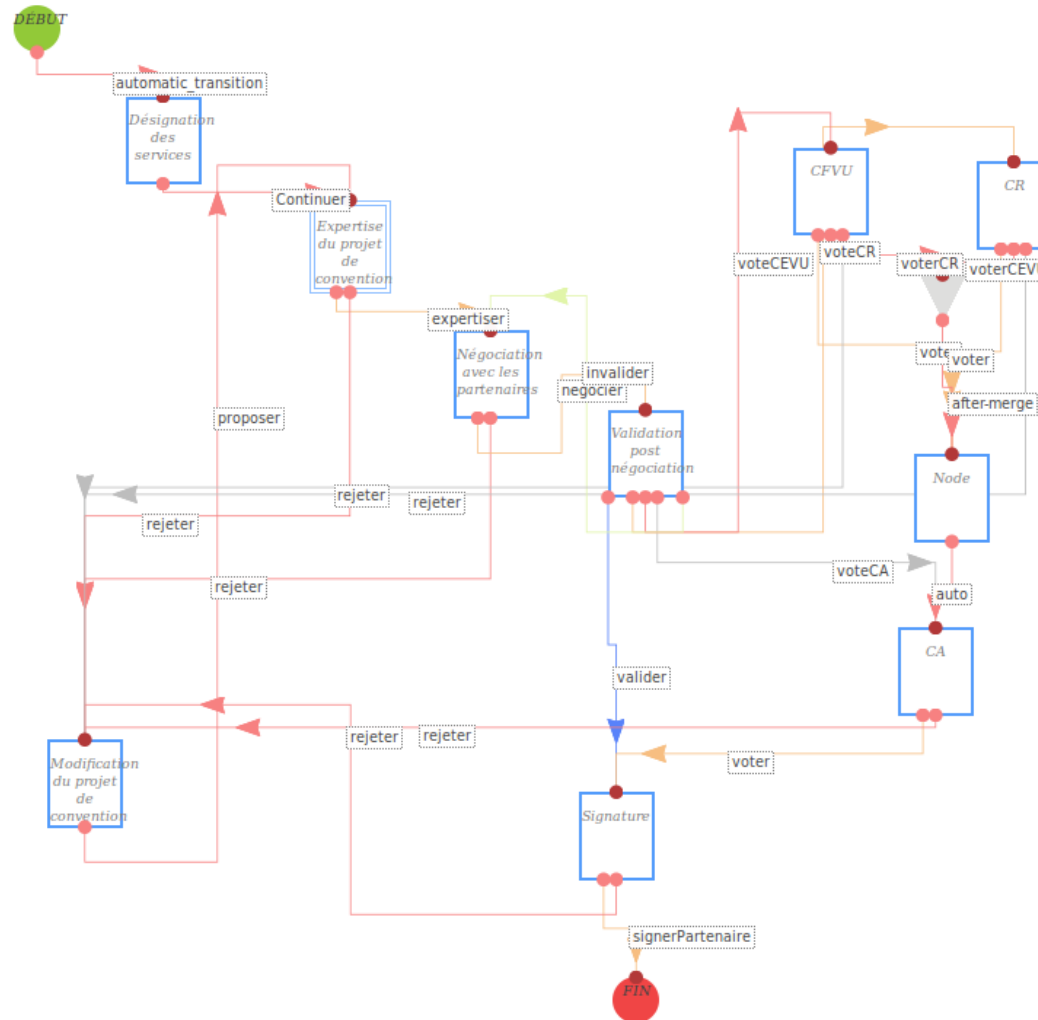
Cycle de vie du document Convention



Processus de création de Convention



Processus de création de Convention (modèle Nuxeo)





Démo

Accueil Contenu Historique

Créer une convention

Mes conventions

Documents/page: 10  





▸ Filtre

<input type="checkbox"/>	Titre ▲	État ▲	Dernière modification ▲	Dernier contributeur ▲
<input type="checkbox"/>	Accueil chercheur 	En expertise	14 oct. 2014	 Aymar Anli
<input type="checkbox"/>	Concessions de logement 	En étude	14 oct. 2014	 Aymar Anli
<input type="checkbox"/>	Échange d'enseignants avec l'université Z 	En projet	14 oct. 2014	 Aymar Anli

Mes tâches à effectuer

Documents/page: 10  

▸ Filtre

<input type="checkbox"/>	Nom de la tâche ▲	Titre	Date d'échance ▲	Date création ▲
<input type="checkbox"/>	Expertise du projet de convention	 Accueil chercheur 	19 oct. 2014	14 oct. 2014
<input type="checkbox"/>	Validation post négociation	 Concessions de logement 	19 oct. 2014	14 oct. 2014
<input type="checkbox"/>	Désignation des services	 Échange d'enseignants avec l'université Z 	19 oct. 2014	14 oct. 2014

Mes mandats

Documents/page: 10  

▸ Filtre

<input type="checkbox"/>	Titre ▲	État ▲	Dernière modification ▲	Dernier contributeur ▲
<input type="checkbox"/>	Accueil chercheur 	En attente de validation	14 oct. 2014	 Aymar Anli
<input type="checkbox"/>	Concessions de logement 	Valide	14 oct. 2014	 Aymar Anli
<input type="checkbox"/>	Échange d'enseignants avec l'université Z 	Valide	14 oct. 2014	 Aymar Anli

Mes mandats supervisés

Documents/page: 10  

▸ Filtre

Ce dossier ne contient aucun document.

- Résumé
- Modifier
- Fichiers
- Publication
- Relations
- Workflow
- Commentaires
- Historique

CONTENU

Fichier Principal convention 358 o

MÉTADONNÉES

Titre	Accueil chercheur
Type de convention	Recherche/Projet ANR
Description	Accueil chercheur MIT sur le projet de recherche Y
Montant	50000.0
Recrutement prévu	1
Date de début	14/10/2014
Date de fin	29/10/2014
Document de convention	convention
Annexes à la convention	Il n'y a pas de fichier joint à ce document.

Mandataire

Mandataire Aymar Anli

Composante/service VP Recherche

Partenaire

Raison sociale du partenaire MIT

Nom et prénom du partenaire

Qualite du partenaire

Courriel du partenaire

Adresse postale du partenaire

“ Accueil chercheur MIT sur le projet de recherche Y

Créé par [Aymar Anli](#)

14 oct. 2014

VERSION 0.2+

ÉTAT

En expertise

0 0

LIEN UNIVERSEL



WORKFLOW

Le parcours d'une convention lancée par Aymar Anli

[Afficher le graphe](#)

TAGS ASSOCIÉS

Ajouter un tag

Ce Document ...

Est Référéncé par



[Accueil chercheur](#)

Conventions



Contenu Résumé

+ Nouveau document

Vérifier courriel

Documents/page: 10

Filtre

Titre

Sélectionnez une valeur.

Pour lancer la recherche, veuillez taper au moins 3 caractère(s)

État

Sélectionnez une valeur.

Auteur

Sélectionnez une valeur.

Pour lancer la recherche, veuillez taper au moins 3 caractère(s)

Partenaire

Créé le

au

Filtrer

Réinitialiser

<input type="checkbox"/>	Titre ▲	État ▲	Partenaire ▲	Auteur ▲	Date de création ▲
<input type="checkbox"/>	Accueil chercheur	En expertise	MIT	Aymar Anli	14 oct. 2014
<input type="checkbox"/>	Concessions de logement	En étude	Immo P1	Aymar Anli	14 oct. 2014
<input type="checkbox"/>	Échange d'enseignants avec l'université Z	En projet	Université Z	Aymar Anli	14 oct. 2014

Modifier

Copier

Coller

Ajouter à la sélection


Supprimer

Comparer

VOS TÂCHES

Déléguer la tâche

Etape du workflow Le parcours d'une convention - Expertise du projet de convention


Responsable  DAJI

Utilisateurs délégués

Echéance 19 oct. 2014

Directive Veuillez expertiser ce projet de convention.

Document de convention

Garder  convention

Charger

Choisissez un fichier

 Aucun fichier choisi

Supprimer

Annexes à la convention [+ Ajouter un nouveau fichier attaché](#)

Commentaire

LE PARCOURS D'UNE CONVENTION

14 oct. 2014

[Afficher le graphe](#)

[Abandonner](#)

TÂCHES EN COURS

Expertise du projet de convention : Assignée à  cvt-resp-daji

Echéance 19/10/2014

“ Veuillez expertiser ce projet de convention.

Tâches du workflow achevées

Nom	Responsable	Directive	Commentaires	Création	Echéance
Expertise du projet de convention	 DAF	Veuillez expertiser ce projet de convention.		14 oct. 2014	19 oct. 2014
Expertise du projet de convention	 DRH	Veuillez expertiser ce projet de convention.		14 oct. 2014	19 oct. 2014
Désignation des services	 DAJI	Veuillez sélectionner les services devant valider ce projet de convention. Ainsi que les services devant en être informés.	J'informe aussi le VP Recherche	14 oct. 2014	19 oct. 2014

From noreply@univ-paris1.fr ☆

Subject **[Nuxeo]Task Assigned for Concessions de logement**

To Aymar.Anli@univ-paris1.fr ☆

Bonjour,

Une convention a été déposée sur la plateforme de gestion des conventions.
Nous vous demandons de bien vouloir vérifier les aspects de cette convention vous concernant.

En l'absence de validation de votre part, le processus d'adoption de la convention sera bloqué.

Vous pouvez accéder au document en suivant le lien : [Concessions de logement](#)

Cordialement,

DAJI

Service des affaires juridiques et contentieuses

Pôle conventions

daji@univ-paris1.fr

Conclusion

- Stockage et gestion de processus via la GED
- Mise en œuvre relativement simple avec nuxeo
- Mise en production prévue pour 2015

Perspectives

- Gestion des partenaires
- Gestion de processus au delà de la signature
(exécution, reconduction, résiliation, ...)
- Modèles de conventions

Merci !