

Présentation projet GED

Octobre 2014



- ❑ Choix d'un logiciel de GED en mode projet
 - Avant-projet
 - GO avec Alfresco (les points + de l'outil, présentation de l'interface)

- ❑ Le Projet : Calendrier et étapes

- ❑ Bilan de la phase 1

Choix d'un logiciel de GED en mode projet

□ Genèse du projet :

Des demandes concernant :

- Le partage de documents avec des personnes extérieures
- Le travail collaboratif (espaces collaboratifs, wikis, ...)
- L'amélioration de la qualité dans la gestion documentaire : recherche et indexation, gestion des versions, workflows

Choix d'un logiciel de GED en mode projet

- Avant-projet - Constitution d'un groupe projet représentatif :
Choix de différents domaines métiers pour tester différents usages de la plateforme de GED :
 - **Service d'administration de la recherche** → Espace collaboratif du Conseil Scientifique, Workflow de relecture et validation des Conventions
 - **1 Laboratoire de recherche** → Partage de documents/travaux entre chercheurs
 - **Bibliothèque Diderot de Lyon** : dépôt des thèses des étudiants, préparation des expositions (avec conservation des documents associés)
 - **Service des Archives** : Diffusion et archivage des documents institutionnels
 - **Le service de prospective et aide au pilotage** : circuit de validation des procédures qualité, parapheur électronique
 - **La DSI** pour le partage des documents des projets

Choix d'un logiciel de GED en mode projet

□ Avant projet - Recueil des besoins fonctionnels.

- Rencontres avec les services métiers
 - Contacts avec d'autres établissements d'ESR
 - Contacts avec des éditeurs/prestataires spécialisés dans la GED : Sharepoint, Nuxeo, ...
- un important travail de préparation du projet (estimé à 6 mois/h en temps DSI).

□ Identification des contraintes techniques (authentification CAS et locale, charte graphique, LDAP, intégration avec K-Sup, ...)

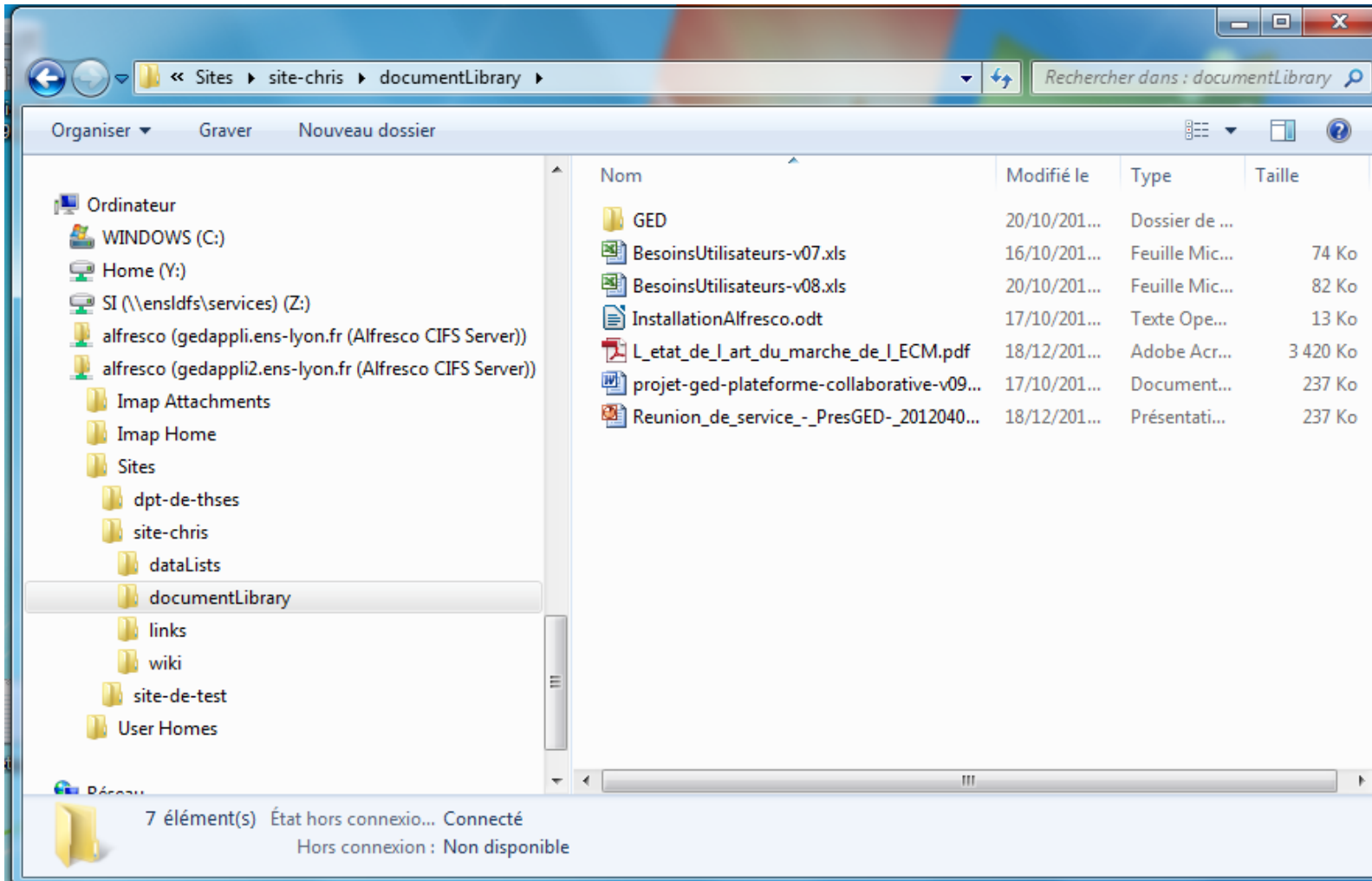
→ Documents projets :

- Matrice d'évaluation des fonctionnalités par les métiers
- Elaboration d'un cahier des charges + CCTP pour lancement de l'appel d'offre en septembre 2012.



□ Les points + et présentation de l'interface.

- Accès via l'explorateur Windows au contenu (CIFS)
- Edition en ligne de documents Microsoft Office
- Personnalisation de l'interface
- Tableaux de bord
- Personnalisation des métadonnées via les « aspects »
- Mise en place de « règles » : déclenchement d'une action sur un évènement



Edition en ligne (1/3)



BesoinsUtilisateurs-v07.xls 1.6

Modifié par Christelle Chaput-Desplat le Jeu 16 Oct 2014 15:01:31

Favori

Aimer 0

Commenter



67% Page 1 sur 6 Plein écran Maximiser

Functionalités	Pointe Administration (F. Desplat + ...)	Pointe Bibliothèque (F. Desplat + Carole Viret + Stéphanie Suchet)	Pointe SPAP (A. Verneau + A. Besson) Substance explosive	Pointe LAD (Karim Moutar + Fabien Mangalard)	Pointe DSI Doc Technique (Stéphane + Groupe de Travail DDT)	Pointe DSI Gestion de projet (F. Clavelinot + ...)
Section générale						
GED						
Gestion des documents						
Cela vous dit le type de documents supportés						
	0x2	0x2	0x2	0x2	0x2	0x2
Format de texte (HTML, RTF, CSV, XML)	0	2	2	1	2	0
Office Suite (Office format & PDF)	2	2	2	2	2	2
Format d'image (Bitmap, vectoriel, commercial)	0	1	2	2	2	0
Format vidéo (MPEG, AVI, Divx)	0	1	2	2	2	0
Format audio (MP3, WAV, OGG)	0	1	2	1	2	0
Formats vectoriels (DVI, TIF, EPS)	1	1	2	2	0	1
Autres formats (à compléter et tester)	2	2	2	2	0	2
Formulaires permettant de générer des documents						
Création de documents	2	1	2	1	0	1

Actions sur le document

- Télécharger
- Visualiser dans le navigateur
- Editer les propriétés
- Mettre à jour
- Editer en ligne
- Editer hors-ligne
- Copier vers...
- Déplacer vers...
- Supprimer le document
- Démarrer un workflow
- Gérer les permissions
- Gérer les aspects
- Changer le type

Ce document est verrouillé par vous.

Documents



BesoinsUtilisateurs-v07.xls 1.6

Modifié par Christelle Chaput-Desplat le Jeu 16 Oct 2014 15:01:31

Favori

Aimer 0

Commenter



Navigation bar: zoom (-, +), 67%, Page 1 sur 6, Plein écran, Maximiser

Fonctionnalités	Module Administration (Gestion des utilisateurs)	Module Bibliothèque (G. Deschamps & Centre Visual & Médiathèque ScitEd)	Module SPSP (A. Vassier & A. Besson) Substances explosives	Module LJO (Karlens Mosler & Fabien Monnier)	Module OSE Des Techniques (Ghislaine & Groupe de Travail OSE)	Module OSE Gestion de projet (G. Chevassat)
Section générale						
GED						
Question des documents						
Cela définit le type de documents supportés						
Mise Type supporté	Format de texte (HTML, RTF, CSV, XML)	0	2	2	1	2
	Office Suite (Office format & PDF)	2	2	2	2	2
	Format d'image (Bitmap, vectoriel, commercial)	0	1	2	2	0
	Format vidéo (MPDG, AVI, Divx)	0	1	2	2	0
	Format audio (MP3, WAV, Ogg)	0	1	2	1	0
	Formats scientifiques (PDF, XML, RIS)	1	1	2	2	1
	Autres formats (à compléter et préciser)	2	2	2	2	2
	Fonctionnalités permettant de générer des documents					
	Indiqués					
	Complémentés	2	1	2	1	1

Actions sur le document

- Télécharger
- Visualiser dans le navigateur
- Démarrer un workflow
- Gérer les permissions
- Se synchroniser avec le cloud

Tags

(Aucun)

Partager

Copier ce lien pour partager l'actuelle

<https://gedweb2.ens-lyon.fr/share/>

Propriétés

Edition en ligne (3/3)

Site Test

Inviter

Tableau de bord du site

Espace documentaire

Wiki

Listes de données

Discussions

Calendrier

Liens

Blog

Mentions

Documents



BesoinsUtilisateurs-v07.xls 1.7

Modifié par Christelle Chapat-Desplat le Lun 20 Oct 2014 16:41:14

☆ Favori

👍 Aimer 0

💬 Commenter



67% Page 1 sur 6 Plein écran Maximiser

Fonctionnalités	Tableau de bord du site (1.7.0.0 - ...)	Fonctionnalités (1.7.0.0 - ...)	Fonctionnalités (1.7.0.0 - ...)	Fonctionnalités (1.7.0.0 - ...)	Fonctionnalités (1.7.0.0 - ...)	Fonctionnalités (1.7.0.0 - ...)
Section générique						
GED						
Options des documents						
Cela définit le type de documents supportés						
Format de texte (HTML, RTF, CSV, XML)	0	2	3	1	3	0
Office Suite (Office format & PDF)	2	2	2	2	3	2
Format d'image (Bitmap, vectoriel, commercial)	0	1	3	2	3	0
Format vidéo (MP4G, AVI, DivX)	0	1	3	2	3	0
Format audio (MP3, WAV, Ogg)	0	1	3	1	3	0
Autres formats (ZIP, TAR, RAR)	1	1	3	2	0	1
Autres formats (à enregistrer et tester)	2	3	3	3	0	3
Fonctionnalités permettant de générer des documents						
Indépendante						
Équipement spécifique	2	1	3	1	0	1
Complexité spécifique						

Actions sur le document

- 📄 Télécharger
- 🔍 Visualiser dans le navigateur
- ✏️ Editer les propriétés
- 🔄 Mettre à jour
- 📄 Editer en ligne
- ✏️ Editer hors-ligne
- 📄 Copier vers...
- 📄 Déplacer vers...
- 🗑️ Supprimer le document
- 🔄 Démarrer un workflow
- 🔑 Gérer les permissions
- 📁 Gérer les aspects
- ✏️ Changer le type

Personnalisation de l'interface – Exemple : page de connexion



ENS DE LYON

Vous êtes un utilisateur ENS ?

 [Authentification avec un compte ENS](#)

Vous êtes un utilisateur extérieur ?

Nom d'utilisateur:

Mot de passe:

© 2005-2012 Alfresco Software Inc. All rights reserved.

Tableau de bord

Christelle Chaput-Desplat

Mon tableau de bord Sites Entrepôt Plus...

Saisir des termes de recherche...

Tableau de bord Christelle Chaput-Desplat

Personnaliser le tableau de bord

Mes sites

Tous

- Dépôt de thèses
Aucune description
IMAP
- Site Test
Site de tests
IMAP

Mes activités

Les activités de tous tous les éléments au cours des 7 derniers jours

Hier

- Christelle Chaput-Desplat a supprimé 2014 - CHAPUT_Chris dans Dépôt de thèses il y a 21 heures
- Christelle Chaput-Desplat a ajouté le document CCTP-ged-plateforme-collaborativev1.pdf dans Site Test il y a un jour
- Christelle Chaput-Desplat a ajouté le document BesoinsUtilisateurs-v08.xls dans Site Test

Mes tâches

Toutes les tâches

Démarrer un workflow

1 - 2 sur 2 Toutes les tâches

- wkflow ad hoc
Tâche adhoc terminée, Annulé
- Invitation à rejoindre le site
Dépôt de thèses
Invitation au site acceptée, Pas encore démarré

Mes documents

Récemment modifiés par moi

- BesoinsUtilisateurs-v07.xls
Modifié il y a 22 heures dans Site Test
- CCTP-ged-plateforme-collaborativev1.pdf
Créé il y a un jour dans Site Test
- BesoinsUtilisateurs-v08.xls
Modifié il y a un jour dans Site Test
- BesoinsUtilisateurs-v08.xls
Créé il y a un jour dans Site Test
- advanced-workflow-article-2ed.pdf
Créé il y a un jour dans Site Test

Métadonnées personnalisées et règle

Nom: *
2014_ATEST_Chris

Titre:

Description:

Tags:
Sélectionner

Thèse

Prénom du doctorant:

Nom du doctorant:

Adresse électronique:

Date de soutenance:
JJ/MM/AAAA

NNT:

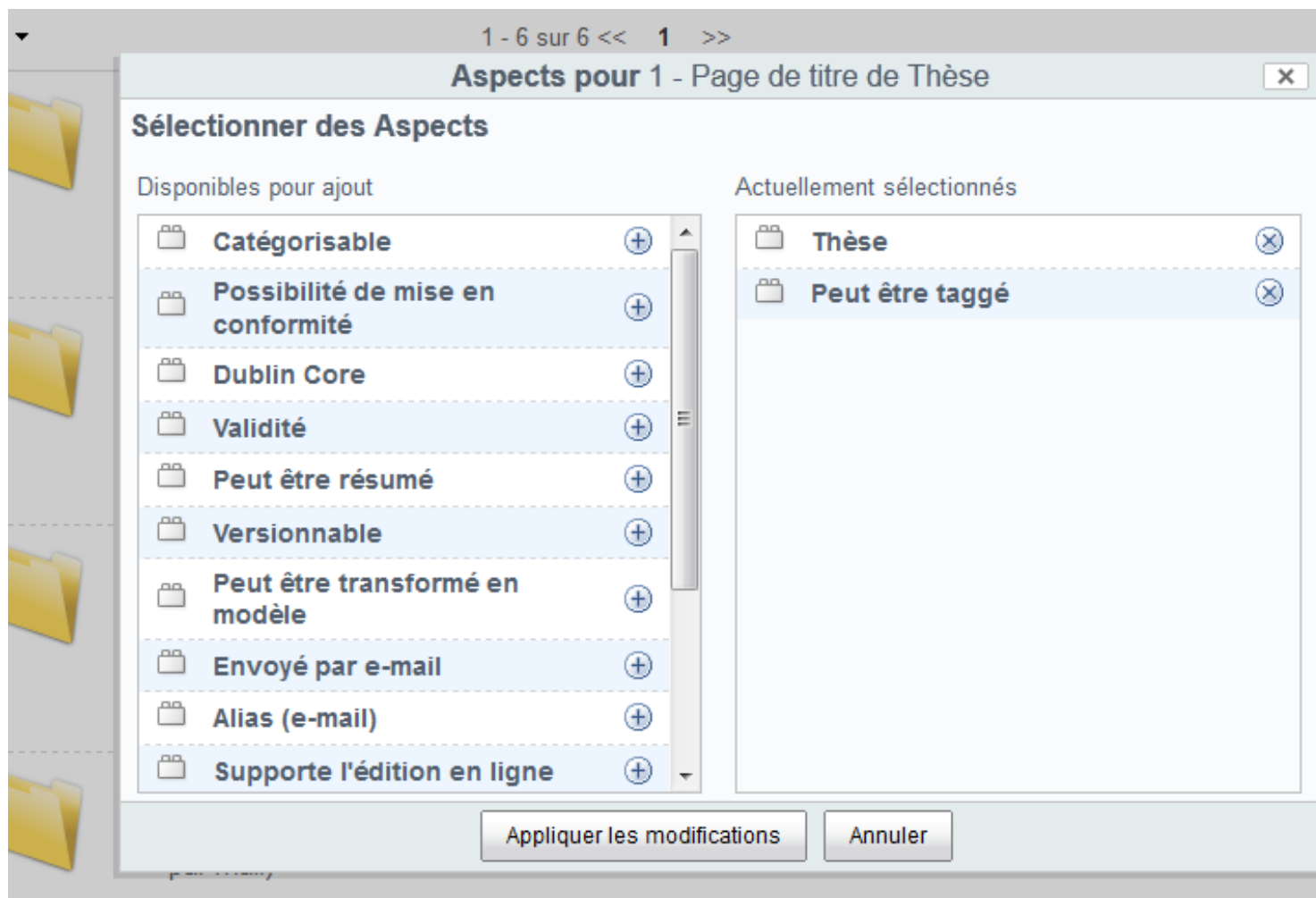
Date de fin de confidentialité:
JJ/MM/AAAA

Diffusion:
.....

Archiver

Métadonnées « thèse »

Ex de règle :
Case à cocher « Archiver » :
déclenche le déplacement de ce
répertoire vers un répertoire
cible en recréant le répertoire
parent si nécessaire



▼ Fichiers

- Documents
 - ARCHIVES-test
 - Modèles
 - Thèses déposées
 - 2014 - ALBERT_Anne
 - Thèses en cours de dépôt
 - 2014_ATEST_Jean
 - 2014 - Dupont_Emma**
 - 1 - Page de titre de Thèse
 - 2 - Fichier PDF These non verrouillé
 - 3 - Fichier(s) source(s) du PDF These
 - 4 - Fichier PDF These Version de Diffus
 - 5 - Fichier RTF de métadonnées

« Archiver »

▼ Fichiers

- Documents
 - ARCHIVES-test
 - Modèles
 - Thèses déposées
 - 2014 - ALBERT_Anne
 - 2014 - Dupont_Emma
 - 1 - Page de titre de Thèse
 - Thèses en cours de dépôt
 - 2014_ATEST_Jean
 - 2014 - Dupont_Emma**
 - 2 - Fichier PDF These non verrouillé
 - 3 - Fichier(s) source(s) du PDF These
 - 4 - Fichier PDF These Version de Diffusion :
 - 5 - Fichier RTF de métadonnées

- ❑ Choix d'un logiciel de GED en mode projet
 - Avant-projet
 - GO avec Alfresco (les points + de l'outil, présentation de l'interface)
- ❑ Le Projet : Calendrier et étapes
- ❑ Bilan de la phase 1

Le Projet : Calendrier et étapes

□ Projet – Phase 1 :

- Construction du socle technique (Travail en interne DSI).
- Travaux avec le groupe projet métier pour approfondir les cas d'usages dans l'environnement Alfresco.
- Choix des cas d'usages à mettre en œuvre :
 - ❖ **Service d'administration de la recherche** → Espace collaboratif du Conseil Scientifique
 - ❖ **Bibliothèque Diderot de Lyon** : dépôt des thèses des étudiants
 - ❖ **Le service de prospective et aide au pilotage** : circuit de validation des procédures qualité

Le Projet : Calendrier et étapes

☐ Phasage du projet : un cycle progressif.

2012 – Avant projet	2013 PHASE 1	2014 PHASE 1	2015 : Déploiement phase 1 et préparation de la phase 2
- Avant-projet - Go avec Alfresco - Installation de la plateforme technique			
	Construction du socle technique de la plateforme Alfresco.		
	Mise en production du cas d'usage pour le CS.	Livraison pour test en grandeur réelle du cas d'usage pour le dépôt des thèses. Débugage et bilan.	Déploiement d'espaces collaboratifs pour le CA et pour l'AERES. Plan projet de la phase 2 à construire.

- ❑ Choix d'un logiciel de GED en mode projet
 - Avant-projet
 - GO avec Alfresco (les points + de l'outil, présentation de l'interface)

- ❑ Le Projet : Calendrier et étapes

- ❑ Bilan de la phase1.

Bilan de la phase1 (1/3)

- ❑ Les difficultés rencontrées sur le projet.
 - **Projet transverse = processus transverses pas toujours clairement définis** de la part des fonctionnels, ce qui implique des difficultés dans la mise en œuvre des outils).
 - **Projet transverse = pas de porteur métier dédié** (ou pls interlocuteurs par sous-domaines) → portage du projet trop orienté du côté de la DSI.
 - Il nous paraît aujourd'hui préférable **d'impliquer les fonctionnels dans l'élaboration de leurs cas d'usage** plutôt que dans le choix de la plateforme, et **privilégier le mode de développement agile** pour la mise en œuvre (cycle court itératif).

❑ Les difficultés rencontrées sur le projet.

- Projet dont la mise en œuvre « prend du temps » et **nécessite un investissement continu dans la conduite du changement** (changement de personnel dans les équipes au sein des établissements, usagers extérieurs à informer/former sur le fonctionnement de la plateforme, ...).
- **Au niveau technique** : pas de problème particulier pour l'installation et la mise en place du socle technique, l'accompagnement du prestataire a été satisfaisant, les 1ers soucis techniques se révèlent avec les 1ers cas d'usages réellement en production.

□ Les points positifs.

- Partage de documents avec des personnes extérieures : OK
- De nouvelles demandes, une attente importante
- Un outil vivant : nouvelles versions, documentation en ligne, forums et développements mis à disposition par la communauté

□ Perspectives

- Répondre aux besoins de partage de documents facilement
- Développer les aspects de qualité documentaire
- Gérer la dématérialisation des documents et processus à venir