



Analyse du questionnaire sur  
la gestion de contenus de  
Mai 2014



## **AVERTISSEMENT**

Toute utilisation ou reproduction intégrale ou partielle faite sans le consentement de l'Amue est illicite. Cette représentation ou reproduction par quelque procédé que ce soit constituerait une contrefaçon sanctionnée par les dispositions des articles L.335-1 et suivants du Code de la Propriété Intellectuelle et, de manière générale, une atteinte aux droits de l'Amue. Les informations contenues dans ce document pourront faire l'objet de modifications sans préavis et n'engagent en aucune manière l'Amue.

AGENCE DE MUTUALISATION DES UNIVERSITES ET ETABLISSEMENTS

Reproduction interdite sans autorisation écrite préalable.



---

## INTRODUCTION

---

L'Amue a mené une étude préalable sur la « Gestion de contenus » qui porte sur les principales fonctionnalités :

- La dématérialisation des données,
- La Gestion Electronique des Documents (GED),
- L'édition,
- L'archivage électronique.

et sur les services transverses tels que :

- Le workflow,
- La signature électronique,
- L'accès et le stockage sécurisé (cf. coffre-fort électronique),
- Les habilitations des utilisateurs.

Un questionnaire (voir annexe) a été adressé par l'ADSI et du CSIESR en mai 2014 à tous leurs adhérents.

Ce document présente les résultats du questionnaire (voir l'extraction des réponses en annexes) de Mai 2014.



# 1 ANALYSE GENERALE

## 1.1 GENERALITES

Le questionnaire a été adressé à tous les membres de l'ADSI et du CSIESR en Mai 2014.

Il n'y a eu que **26 réponses**, ce qui correspond à un taux très faible par rapport aux nombres d'adhérents de ces associations et adhérents de l'Amue.

Liste des établissements ayant répondu

| Etablissement  | Fonction   |
|--|--|
| Institut français de mécanique avancée                           | DSI  |
| Université Charles-de-Gaulle Lille 3                             | DSI  |
| Université François Rabelais de Tours                            | Directrice - Direction des TIC                               |
| Comue Université de Lyon   | DSI  |
| Université Paris Descartes                                       | DSI  |
| Collège de France  |  |
| Ecole des Hautes Etudes en Sciences Sociales                     | DSI  |
| Université de Bourgogne  |  |
| Université d'Angers  |  |
| Université de Nantes   | DSI  |
| Université Lille 1 Sciences et Technologies                      | Directeur SI   |
| Cellule Assistance à Maîtrise d'Ouvrage - DSI                    |  |
| Université de Corse Pasquale Paoli                               | Directrice adjointe DSI                                      |
| Université de Strasbourg   | Directrice informatique                                      |
| Université d'Orléans   | Directrice des Systèmes d'Information                        |
| Université de Lorraine   | Sous-Directeur en charge du Système d'Information de Gestion |
| Université Jean Monnet - Saint Etienne                           | DSI  |
| Université de la Nouvelle-Calédonie                              | chef de projet   |
| Université de Haute Alsace - Mulhouse                            | Directeur Informatique                                       |
| Université du Maine - Le Mans Laval                              | DSI  |
| Comue Université de Paris-Est                                    | Responsable SI   |
| Université d'Auvergne Clermont-Ferrand 1                         | DIRECTEUR SI   |
| Université Paris 1 - Panthéon Sorbonne                           | Architecte SI  |
| Institut national de recherche en informatique et en automatique | DSI  |
| Université du Havre  | Architecte du SI   |
| Université Pierre et Marie Curie                                 | DSI  |

**Réserve :** Les résultats ci-après sont à considérer au regard **de ce faible taux de réponse.**

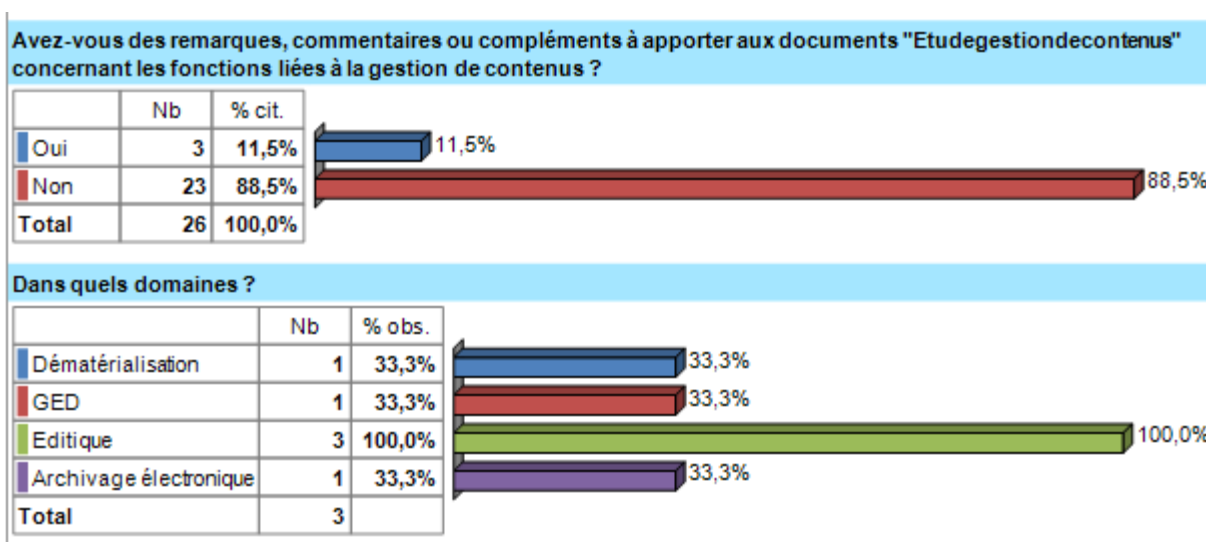


## 1.2 CARTOGRAPHIE URBANISEE

Le premier objectif du questionnaire était de s'assurer de la complétude des besoins fonctionnels présentés dans les cartographies urbanisées.

Il y eu très peu de commentaires sur ce point (une remarque de fond à traiter : l'ajout du domaine Content Management System « publication web »). Deux remarques mineures seront à étudier et à rajouter à la cartographie.

### 1.2.1 SYNTHESE GENERALE DES REPONSES



### 1.2.2 INFORMATIONS A RETENIR

**La Cartographie fonctionnelle présentée ne soulève pas de remarques majeures.**



## 2 ANALYSE DES REPONSES SUR LES PRINCIPALES FONCTIONNALITES

Un questionnaire a été réalisé spécifiquement pour les principales fonctionnalités :

- La dématérialisation des données,
- La Gestion Electronique des Documents (GED),
- L'édition,
- L'archivage électronique,
- La signature électronique.



## 2.1 DEMATERIALISATION

Le questionnaire sur la dématérialisation était constitué de deux parties :

- Dématérialisation des factures fournisseurs
- Dématérialisation des autres documents

La tendance générale concernant la dématérialisation est qu'elle **est au centre des préoccupations** des établissements.

### 2.1.1 DEMATERIALISATION DES FACTURES FOURNISSEURS

#### 2.1.1.1 *Synthèse générale des réponses*

La diffusion de ce questionnaire a permis de réaliser un focus sur la dématérialisation des factures fournisseurs afin de recueillir les besoins actuels et futurs sur ce sujet ainsi que connaître le positionnement de Sifac Démat.

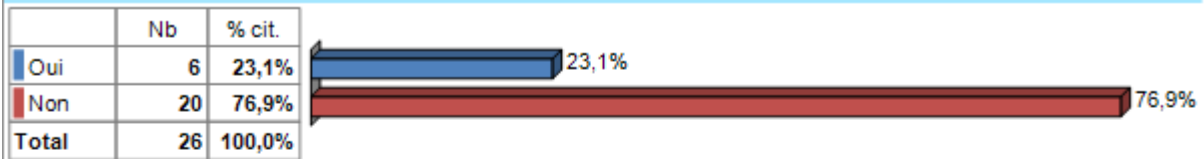
La dématérialisation des factures est une activité en développement au sein des établissements. 23% ont déjà un outil qui traite cette fonctionnalité et 60% d'établissements supplémentaires souhaitent s'en munir à l'horizon 2017.

En ce concerne Sifac Démat, 50 % des répondants ont le produit de l'Amue et cette tendance est identique pour les établissements souhaitant s'équiper d'une dématérialisation des factures.

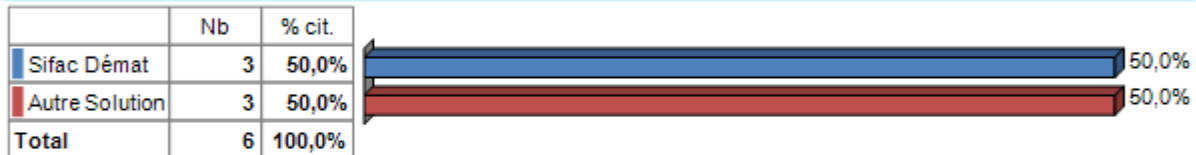


### 2.1.1.2 Synthèse chiffrée des réponses

#### Vos factures fournisseurs sont-elles déjà dématérialisées ?

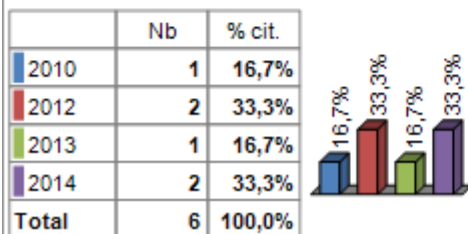


#### Avec quelle solution ?

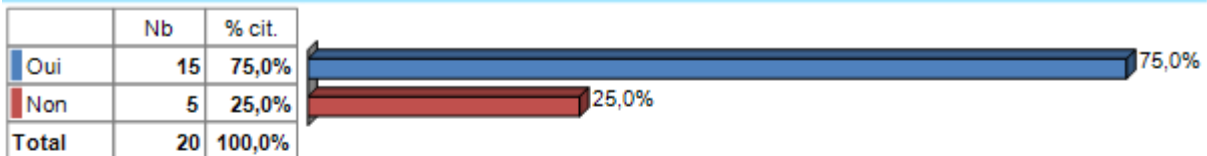


#### Depuis quelle année ?

Moyenne = 2012,50 Ecart-type = 1,52



#### Envisagez-vous de dématérialiser vos factures fournisseurs ?

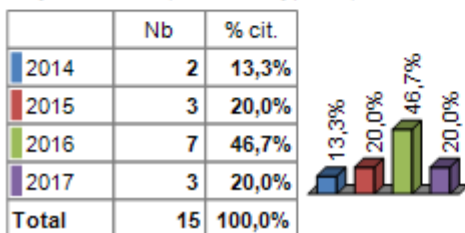


#### Avec quelle offre envisagez-vous de le faire ?



#### En quelle année ?

Moyenne = 2015,73 Ecart-type = 0,96







## 2.1.2 DEMATERIALISATION DES AUTRES DOCUMENTS

### 2.1.2.1 *Synthèse générale des réponses*

La dématérialisation des autres documents est moins implantée dans les universités (19%). Par contre, c'est un sujet en expansion car 75% des établissements s souhaitent la mise en place de cette fonctionnalité d'ici 2016.

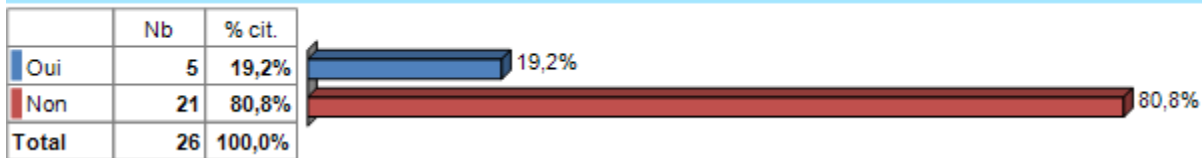
La dématérialisation des autres documents concerne par ordre de priorité, les documents RH, les documents de la vie de l'étudiant et le courrier.

Pour les établissements ayant mis en place cette fonctionnalité, Il n'y a aucun outil qui est utilisé majoritairement (solution interne ou du marché).

Pour ceux qui souhaitent implémenter cette fonctionnalité, le choix l'outil est rarement identifié et reste donc à déterminer.

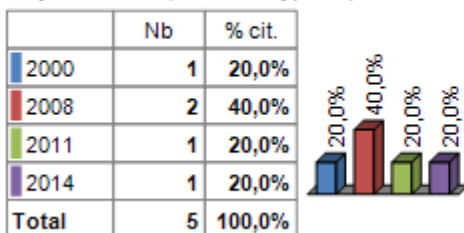
### 2.1.2.2 *Synthèse chiffrée des réponses*

#### Vos autres documents (courriers, factures clients, documents RH, documents vie de l'étudiant, etc) sont-ils dématérialisés?

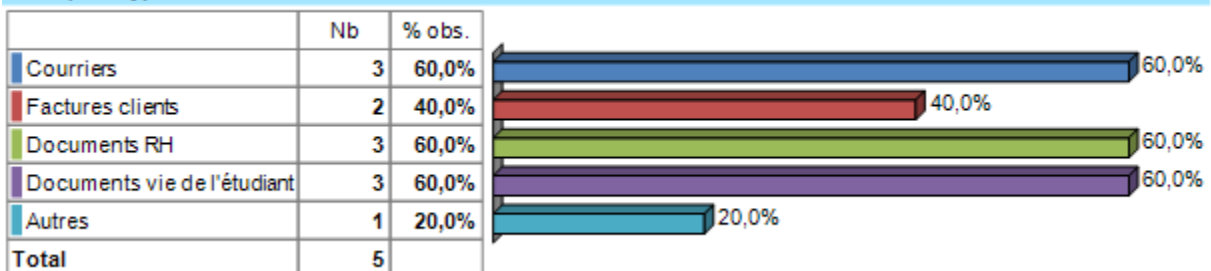


#### Depuis quelle année ?

Moyenne = 2008,20 Ecart-type = 5,22



#### Pour quels types de document ?





### Envisagez-vous de dématérialiser vos autres documents (courriers, factures clients, documents RH, documents vie de l'étudiant, etc) ?

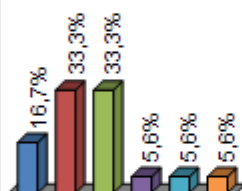
|       | Nb | % cit. |
|-------|----|--------|
| Oui   | 18 | 85,7%  |
| Non   | 3  | 14,3%  |
| Total | 21 | 100,0% |



### En quelle année ?

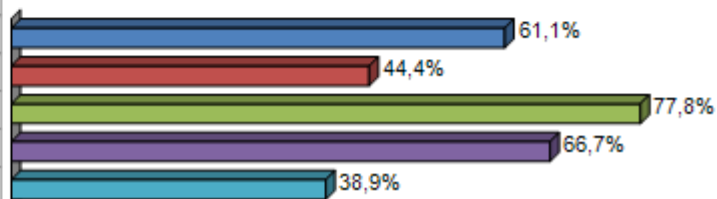
Moyenne = 2015,72 Ecart-type = 1,49

|               | Nb | % cit. |
|---------------|----|--------|
| Moins de 2015 | 3  | 16,7%  |
| 2015          | 6  | 33,3%  |
| 2016          | 6  | 33,3%  |
| 2017          | 1  | 5,6%   |
| 2018          | 1  | 5,6%   |
| 2019 et plus  | 1  | 5,6%   |
| Total         | 18 | 100,0% |



### Pour quels usages ou types de documents ?

|                             | Nb | % obs. |
|-----------------------------|----|--------|
| Courriers                   | 11 | 61,1%  |
| Factures clients            | 8  | 44,4%  |
| Documents RH                | 14 | 77,8%  |
| Documents vie de l'étudiant | 12 | 66,7%  |
| Autres                      | 7  | 38,9%  |
| Total                       | 18 |        |





### Envisagez-vous de dématérialiser vos autres documents (courriers, factures clients, documents RH, documents vie de l'étudiant, etc) ?

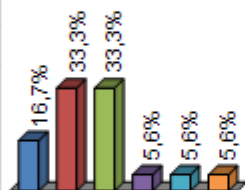
|       | Nb | % cit. |
|-------|----|--------|
| Oui   | 18 | 85,7%  |
| Non   | 3  | 14,3%  |
| Total | 21 | 100,0% |



### En quelle année ?

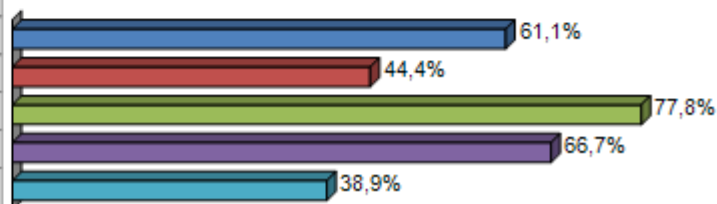
Moyenne = 2015,72 Ecart-type = 1,49

|               | Nb | % cit. |
|---------------|----|--------|
| Moins de 2015 | 3  | 16,7%  |
| 2015          | 6  | 33,3%  |
| 2016          | 6  | 33,3%  |
| 2017          | 1  | 5,6%   |
| 2018          | 1  | 5,6%   |
| 2019 et plus  | 1  | 5,6%   |
| Total         | 18 | 100,0% |



### Pour quels usages ou types de documents ?

|                             | Nb | % obs. |
|-----------------------------|----|--------|
| Courriers                   | 11 | 61,1%  |
| Factures clients            | 8  | 44,4%  |
| Documents RH                | 14 | 77,8%  |
| Documents vie de l'étudiant | 12 | 66,7%  |
| Autres                      | 7  | 38,9%  |
| Total                       | 18 |        |



#### 2.1.3 INFORMATIONS A RETENIR

- La **dématérialisation est une fonctionnalité importante** pour les établissements
- Pour la **dématérialisation des factures fournisseur**, Sifac démat répond **à 50%** des besoins actuels ou futurs.
- La **dématérialisation des autres documents** concerne par ordre de priorité, les documents RH, les documents de la vie de l'étudiant et le courrier. Il n'y a **aucun outil** qui est utilisé majoritairement (solution interne ou du marché).



## 2.2 GED

### 2.2.1 SYNTHÈSE GÉNÉRALE DES RÉPONSES

La GED est identifiée comme **un sujet majeur** de l'enquête. **42%** des universités sont déjà équipés de cette fonctionnalité et **80%** des établissements restants souhaitent s'équiper à l'horizon 2017.

Les solutions Open source (principalement Nuxéo à 80%) semblent être privilégiées par les établissements.

Par contre, les besoins d'utilisation de la GED sont différents au sein des établissements. Les principales activités sont le stockage de différents types de documents (documents institutionnels, courriers, les factures, etc.) et l'utilisation d'un espace collaboratif.

Les établissements utilisent la GED pour répondre à un besoin identifié mais celui-ci va s'étendre à terme et devrait obtenir une certaine harmonisation entre les différents établissements.

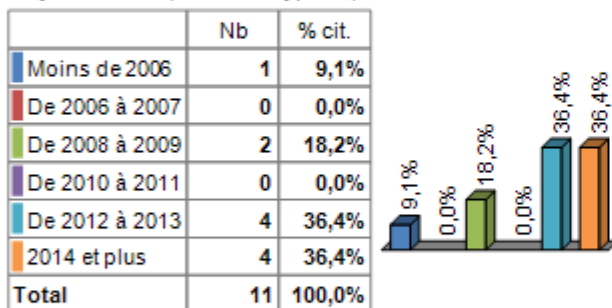
### 2.2.2 SYNTHÈSE CHIFFRÉE DES RÉPONSES

#### Avez-vous mis en place une GED ?

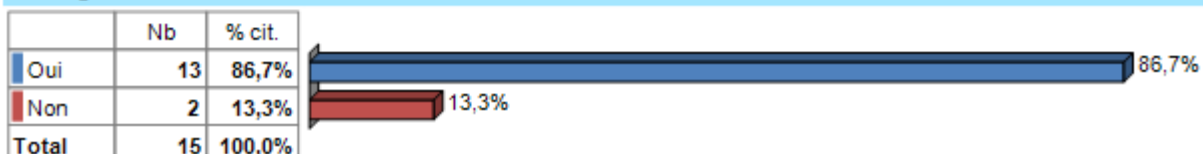


#### En quelle année ?

Moyenne = 2011,55 Ecart-type = 3,24



#### Envisagez-vous de mettre en oeuvre une GED dans votre établissement ?

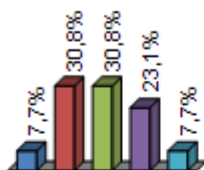




### En quelle année ?

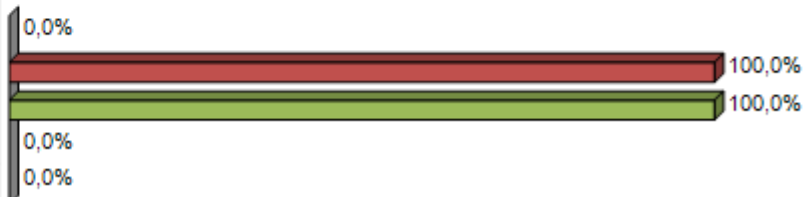
Moyenne = 2015,92 Ecart-type = 1,12

|       | Nb | % cit. |
|-------|----|--------|
| 2014  | 1  | 7,7%   |
| 2015  | 4  | 30,8%  |
| 2016  | 4  | 30,8%  |
| 2017  | 3  | 23,1%  |
| 2018  | 1  | 7,7%   |
| Total | 13 | 100,0% |



### Pour quelles raisons ?

|                   | Nb | % obs. |
|-------------------|----|--------|
| Absence de besoin | 0  | 0,0%   |
| Manque de moyen   | 2  | 100,0% |
| Maturité métier   | 2  | 100,0% |
| Blocage           | 0  | 0,0%   |
| Autres            | 0  | 0,0%   |
| Total             | 2  |        |



#### 2.2.3 INFORMATIONS A RETENIR

- La **GED** est un **sujet majeur** pour les établissements mais avec des **besoins variés** (le stockage de différents types de documents ou l'utilisation d'un espace collaboratif)
- Les établissements ont un **fort objectif d'équipement à l'horizon 2017**.
- La **principale solution** est un la mise en place **d'outil open source** (très majoritairement Nuxéo).



## 2.3 EDITIQUE

### 2.3.1 SYNTHÈSE GÉNÉRALE DES RÉPONSES

Seulement **15%** des établissements ont cette fonctionnalité. **91% des établissements** à l'horizon 2017 **n'ont pas prévu** de se doter de cet outil par manque de maturité métier ou tout simplement de besoin.

### 2.3.2 SYNTHÈSE CHIFFRÉE DES RÉPONSES

#### Avez-vous mis en place un outil d'édition dans votre établissement ?

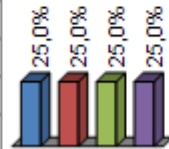
|       | Nb | % cit. |
|-------|----|--------|
| Oui   | 4  | 15,4%  |
| Non   | 22 | 84,6%  |
| Total | 26 | 100,0% |



#### En quelle année ?

Moyenne = 2008,75 Ecart-type = 4,99

|       | Nb | % cit. |
|-------|----|--------|
| 2002  | 1  | 25,0%  |
| 2009  | 1  | 25,0%  |
| 2010  | 1  | 25,0%  |
| 2014  | 1  | 25,0%  |
| Total | 4  | 100,0% |



#### En quelle année ?

Moyenne = 2016,50 Ecart-type = 0,71

|       | Nb | % cit. |
|-------|----|--------|
| 2016  | 1  | 50,0%  |
| 2017  | 1  | 50,0%  |
| Total | 2  | 100,0% |



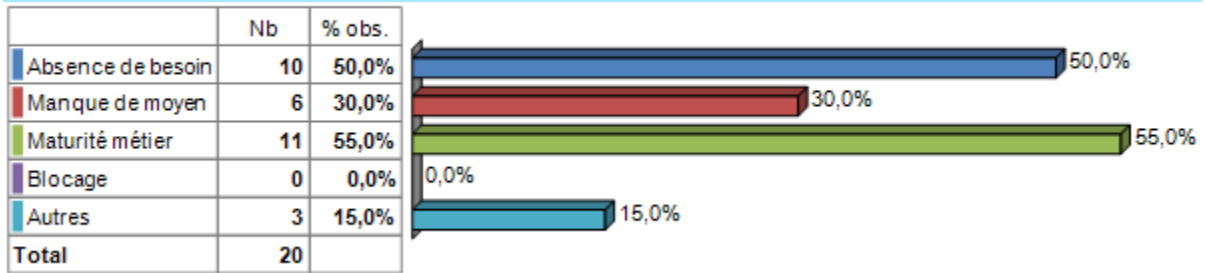
#### Envisagez-vous de mettre en oeuvre un outil d'édition dans votre établissement ?

|       | Nb | % cit. |
|-------|----|--------|
| Oui   | 2  | 9,1%   |
| Non   | 20 | 90,9%  |
| Total | 22 | 100,0% |





### Pour quelles raisons ?



### 2.3.3 INFORMATIONS A RETENIR

- **L'éditique n'est pas identifiée comme un sujet prioritaire**



## 2.4 ARCHIVAGE ELECTRONIQUE

### 2.4.1 SYNTHESE GENERALE DES REPONSES

Pour un processus réglementaire, **seulement 4%** des établissements sont dotés d'un archivage électronique. **48%** des établissements ont prévu de traiter ce point d'ici 2017.

Le point de blocage majeur semble être **la maturité métier sur ce sujet pour 69%** et un manque de moyens (46%).

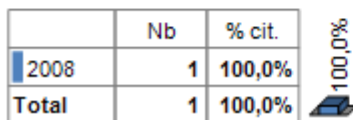
### 2.4.2 SYNTHESE CHIFFREE DES REPONSES

#### Avez-vous mis en place une procédure d'archivage électronique dans votre établissement ?



#### En quelle année ?

Moyenne = 2008,00

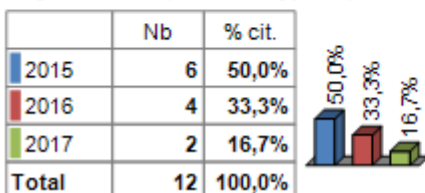


#### Envisagez-vous de mettre en place une procédure d'archivage électronique dans votre établissement ?



#### En quelle année ?

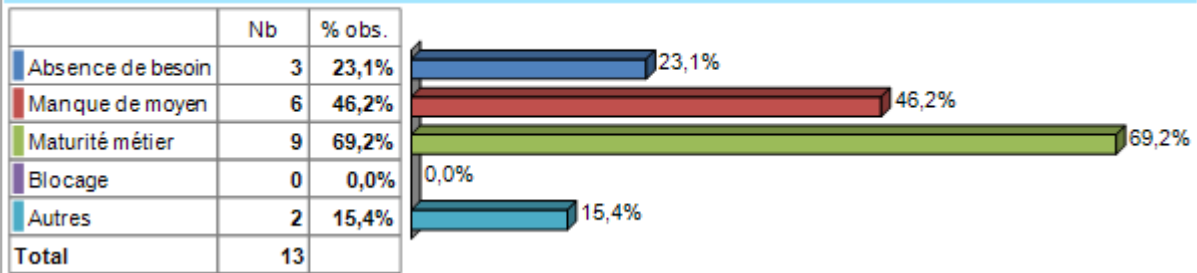
Moyenne = 2015,67 Ecart-type = 0,78







### Pour quelles raisons ?



#### 2.4.3 INFORMATIONS A RETENIR

- Malgré l'exigence réglementaire forte, il n'y a actuellement pas de mise en place l'archivage électronique et seulement **48% en souhaite une à l'horizon 2017**.
- Le point de blocage majeur semble être **la maturité métier sur ce sujet**.



## 2.5 SIGNATURE ELECTRONIQUE

### 2.5.1 SYNTHÈSE GÉNÉRALE DES RÉPONSES

La fonctionnalité est très peu mise en place dans les établissements (**seulement 8%**) mais elle suscite de l'intérêt pour le futur car **50%** des établissements disent vouloir l'implémenter avant 2017.

La signature électronique risque de se développer rapidement. Une surveillance du besoin des établissements est à prévoir.

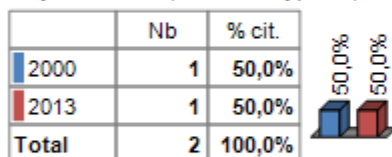
### 2.5.2 SYNTHÈSE CHIFFRÉE DES RÉPONSES

#### Avez-vous mis en place un outil de signature électronique dans votre établissement ?



#### En quelle année ?

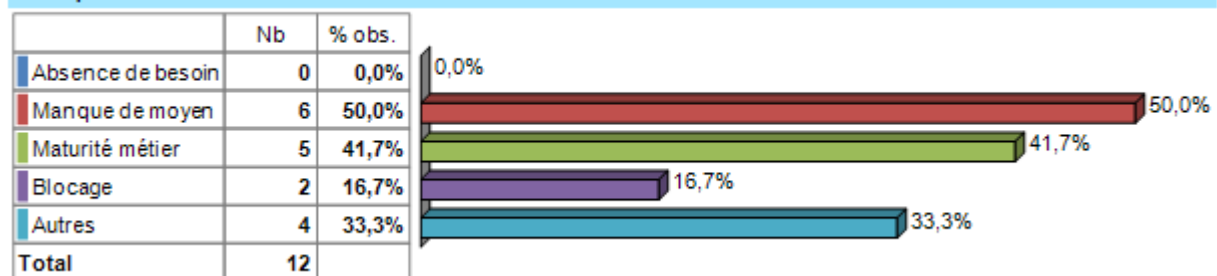
Moyenne = 2006,50 Ecart-type = 9,19



#### Envisagez-vous de mettre en place un outil de signature électronique dans votre établissement ?



#### Pour quelles raisons ?





### 2.5.3 INFORMATIONS A RETENIR

- La fonctionnalité de **signature électronique** est très peu mise en place dans les établissements mais elle suscite de l'intérêt pour le futur.



### **3 PRIORISATION DES DIFFERENTS PROJETS**

Pour finaliser l'enquête, il a été demandé aux universités de prioriser les fonctionnalités présentées.

#### **3.1 CLASSER LES DIFFERENTS PROJETS PAR ORDRE D'IMPORTANCE (DE 1 MOINS IMPORTANT A 5 TRES IMPORTANT)**

##### **3.1.1 SYNTHESE GENERALE DES REPONSES**

La dématérialisation (1<sup>er</sup>) et la GED (2<sup>ème</sup>) sont les sujets prioritaires.

Il est plus surprenant de constater que l'archivage électronique arrive en troisième position (proche de la GED). Les établissements ont conscience de l'importance de ce sujet (processus réglementaire), mais ont du mal à se mobiliser pour le traiter (coté métier).

La signature électronique arrive en quatrième position mais va devenir à moyen terme un sujet important pour les universités.

Enfin, le sujet sur l'éditique ne semble pas pour le moment être au centre de leurs intérêts.

##### **3.1.2 DETERMINER LE NIVEAU DE MUTUALISATION DES DIFFERENTS PROJETS PAR ORDRE D'IMPORTANCE (DE 1 MOINS IMPORTANT A 5 TRES IMPORTANT)**

L'archivage électronique (1<sup>er</sup>) et la signature électronique (second) sont des sujets peu répandus au sein des établissements. Les utilisateurs sont à la recherche d'informations et de retours d'expériences sur ces sujets.

Sur des sujets un peu plus mûrs comme la GED (troisième) et la dématérialisation, la demande de mutualisation est moindre sauf pour ceux qui souhaitent initier ces thèmes.

L'éditique n'est pas considérée comme prioritaire pour le moment, les résultats montrent un manque d'intérêt à mutualiser sur ce sujet.



## 4 ANNEXES

### 4.1 QUESTIONNAIRE SPHINX ADRESSE AUX ETABLISSEMENTS



Votre établissement :

Merci d'indiquer le nom de votre établissement :

Votre nom :

Votre fonction :

Votre adresse mail

Votre numéro de téléphone :





## Cartographie urbanisée

Avez-vous des remarques, commentaires ou compléments à apporter aux documents "Etudegestiondecontenus" concernant les fonctions liées à la gestion de contenus ?  Oui  Non

Dans quels domaines ?  Dématérialisation  GED  Editique  Archivage électronique

Pour la dématérialisation, merci de préciser :

Pour la GED, merci de préciser :

Pour l'éditique, merci de préciser :

Pour l'archivage électronique, merci de préciser :



## Dématérialisation

Vos factures fournisseurs sont-elles déjà dématérialisées ?  Oui  Non

Avec quelle solution ?  Sifac Démat  Autre Solution

Merci de préciser laquelle :

Depuis quelle année ?

Envisagez-vous de dématérialiser vos factures fournisseurs ?  Oui

Non

Avec quelle offre envisagez-vous de le faire ?  Sifac Démat  Autre

Merci de préciser laquelle :

En quelle année ?

Pour quelles raisons ?

- Absence de besoin
- Manque de moyen
- Maturité métier
- Blocage
- Autres

Vos commentaires :





**Vos autres documents (courriers, factures clients, documents RH, documents vie de l'étudiant, etc) sont-ils dématérialisés ?**

- Oui  
 Non

**Depuis quelle année ?**

**Pour quels types de document ?**

- Courriers  
 Factures clients  
 Documents RH  
 Documents vie de l'étudiant  
 Autres

**Merci de préciser :**

**Quelle solution avez-vous utilisée ?**



**Envisagez-vous de dématérialiser vos autres documents (courriers, factures clients, documents RH, documents vie de l'étudiant, etc) ?**

- Oui  
 Non

**En quelle année ?**

**Pour quels usages ou types de documents ?**

- Courriers  
 Factures clients  
 Documents RH  
 Documents vie de l'étudiant  
 Autres

**Merci de préciser :**

**Quelle solution envisagez-vous d'utiliser ?**

**Pour quelles raisons ?**

- Absence de besoin  
 Manque de moyen  
 Maturité métier  
 Blocage  
 Autres

**Vos commentaires :**





## GED

Avez-vous mis en place une GED ?

- Oui  
 Non

En quelle année ?

Pour quel usage ou type de traitement documentaire ?

Quelle solution avez-vous mise en place ?



Envisagez-vous de mettre en oeuvre une GED dans votre établissement ?

- Oui  
 Non

En quelle année ?

Pour quel usage ou type de traitement documentaire ?

Quelle solution envisagez-vous de mettre en place ?

Pour quelles raisons ?

- Absence de besoin  
 Manque de moyen  
 Maturité métier  
 Blocage  
 Autres

Vos commentaires :







## Éditique

Avez-vous mis en place un outil d'éditique dans votre établissement ?

- Oui  
 Non

En quelle année ?

Pour quel usage ou type de traitement documentaire ?

Quelle solution avez-vous mise en place ?



Envisagez-vous de mettre en oeuvre un outil d'éditique dans votre établissement ?

- Oui  
 Non

En quelle année ?

Pour quel usage ou type de traitement documentaire ?

Quelle solution envisagez-vous de mettre en place ?

Pour quelles raisons ?

- Absence de besoin  
 Manque de moyen  
 Maturité métier  
 Blocage  
 Autres

Vos commentaires :





## Archivage électronique

Avez-vous mis en place une procédure d'archivage électronique dans votre établissement ?

- Oui  
 Non

En quelle année ?

Pour quel usage ou type de traitement documentaire ?

Quelle solution avez-vous mise en place ?



Envisagez-vous de mettre en place une procédure d'archivage électronique dans votre établissement ?

- Oui  
 Non

En quelle année ?

Pour quel usage ou type de traitement documentaire ?

Quelle solution envisagez-vous de mettre en place ?

Pour quelles raisons ?

- Absence de besoin  
 Manque de moyen  
 Maturité métier  
 Blocage  
 Autres

Vos commentaires :





## Signature électronique

Avez-vous mis en place un outil de signature électronique dans votre établissement ?

- Oui  
 Non

En quelle année ?

Pour quel usage ou type de traitement documentaire ?

Quelle solution avez-vous mise en place ?



Envisagez-vous de mettre en place un outil de signature électronique dans votre établissement ?

- Oui  
 Non

En quelle année ?

Pour quel usage ou type de traitement documentaire ?

Quelle solution envisagez-vous de mettre en place ?

Pour quelles raisons ?

- Absence de besoin  
 Manque de moyen  
 Maturité métier  
 Blocage  
 Autres

Vos commentaires :





## Priorisation des différents projets

Classez les différents projets par ordre d'importance de 1 (peu important) à 5 (très important) :

|                        | 1                        | 2                        | 3                        | 4                        | 5                        |
|------------------------|--------------------------|--------------------------|--------------------------|--------------------------|--------------------------|
| Dématérialisation      | <input type="checkbox"/> | <input type="checkbox"/> | <input type="checkbox"/> | <input type="checkbox"/> | <input type="checkbox"/> |
| GED                    | <input type="checkbox"/> | <input type="checkbox"/> | <input type="checkbox"/> | <input type="checkbox"/> | <input type="checkbox"/> |
| Editique               | <input type="checkbox"/> | <input type="checkbox"/> | <input type="checkbox"/> | <input type="checkbox"/> | <input type="checkbox"/> |
| Archivage électronique | <input type="checkbox"/> | <input type="checkbox"/> | <input type="checkbox"/> | <input type="checkbox"/> | <input type="checkbox"/> |
| Signature électronique | <input type="checkbox"/> | <input type="checkbox"/> | <input type="checkbox"/> | <input type="checkbox"/> | <input type="checkbox"/> |

Déterminez le niveau de mutualisation des différents projets de 1 (peu mutualisable) à 5 (très mutualisable) :

|                        | 1                        | 2                        | 3                        | 4                        | 5                        |
|------------------------|--------------------------|--------------------------|--------------------------|--------------------------|--------------------------|
| Dématérialisation      | <input type="checkbox"/> | <input type="checkbox"/> | <input type="checkbox"/> | <input type="checkbox"/> | <input type="checkbox"/> |
| GED                    | <input type="checkbox"/> | <input type="checkbox"/> | <input type="checkbox"/> | <input type="checkbox"/> | <input type="checkbox"/> |
| Editique               | <input type="checkbox"/> | <input type="checkbox"/> | <input type="checkbox"/> | <input type="checkbox"/> | <input type="checkbox"/> |
| Archivage électronique | <input type="checkbox"/> | <input type="checkbox"/> | <input type="checkbox"/> | <input type="checkbox"/> | <input type="checkbox"/> |
| Signature électronique | <input type="checkbox"/> | <input type="checkbox"/> | <input type="checkbox"/> | <input type="checkbox"/> | <input type="checkbox"/> |



Vos commentaires au sujet de la dématérialisation :

Vos commentaires au sujet de la GED :

Vos commentaires au sujet de l'Editique :

Vos commentaires au sujet de l'archivage électronique :

Vos commentaires au sujet de la signature électronique :

